

Renewal



一般配管用標準型ワンタッチ継手 チューブフィッティング

17形状をリニューアル、軽量化を実現

(PC, PCF, POC, PM, PMF, PL, PLL, PLH, PLF, PVX, PAX, PB, PD, PX, PRX, PKD, PKVDタイプ。)

●高性能・高品質

ロック爪がチューブ外周を均等に把持。何年経っても新品同様の着脱感。
独自形状の弾性体スリーブでエア漏れをシャットアウト。

●業界屈指のバリエーション

直径タイプのサイズが充実。従来では継手が2個必要な場合でも1個の継手で対応。
継手使用量を減らせコストとスペースの削減が可能。

●集中配管が可能

トリプルタイプ(PKD, PKG, PKJ)とトリプルダブルタイプ(PKVD, PKVG)は、コンパクトに集中配管可能。

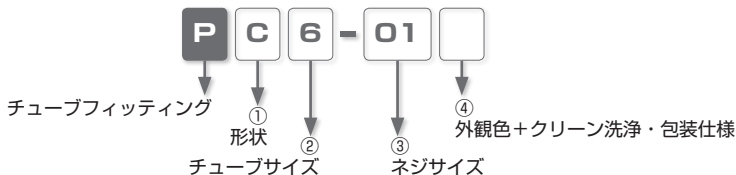
●クリーン環境内の配管に最適なクリーンルーム包装仕様 (オプション)

グリースにフッ素系グリースを使用し、クリーンエアで清浄後、クリーンルーム(ISOクラス6相当)内に包装。

●パーティクルや油分を嫌う各種製造工程に最適なクリーン洗浄仕様 (オプション)

クリーンルーム内でHFE(ハイドロフルオロエーテル)による真空超音波洗浄を実施後、脱気包装を実施。

■ 注文形式 (例)



①. 形状

記号	形状	記号	形状	記号	形状	記号	形状
C	ストレート	OC	六角穴付ストレート	L	エルボ	LL	ロングエルボ
LH	45°エルボ	H	ユニバーサルエルボ	OL	六角穴付ユニバーサルエルボ	B	ティー
D	ブランチティー	X	ブランチワイ	VX	トリポッドエルボ	AX	ブランチエルボ
A	ブランチエイ	RX	ブランチ二重ワイ	HW	ダブルユニバーサルエルボ	HT	トリプルユニバーサルエルボ
AW	ダブルブランチエイ	AT	トリプルブランチエイ	CF	メスストレート	MF	メス隔壁ストレート
LF	メスエルボ	KD	ブランチトリプル	KVD	ブランチトリプルダブル	AF	メスブランチエイ
HF	メスユニバーサルエルボ	U	ユニオンストレート	E	ユニオンティー	V	ユニオンエルボ
Y	ユニオンワイ	M	隔壁ユニオン	MP	隔壁ユニオンP	ML	隔壁ユニオンエルボ
VU	トリポッドユニオン	AU	ユニオンエイ	ZA	クロスエイ	G	違径ユニオンストレート
EG	違径ユニオンティー	RG	違径二重ワイ	W	違径ユニオンワイ	KG	違径トリプル
KVG	違径トリプルダブル	ZB	クロスビイ	ZC	クロスシイ	GJ	レデューサ
LJ	ソケットエルボ	LGJ	違径ソケットエルボ	LLGJ	違径ロングソケットエルボ	LHJ	45°ソケットエルボ
LLJ	ロングソケットエルボ	YJ	ブランチユニオンワイ	WJ	違径ブランチユニオンワイ	KJ	ブランチユニオントリプル
RJ	ブランチユニオン二重ワイ	F	延長継手プッシュ	FF	違径ソケット	IJ	ニップル
IG	違径ニップル	TJ	ピーティージャック	PF	キャップ	P	プラグ

※. ■部は、リニューアル機種です。

②. チューブサイズ (※. ②がネジサイズの場合があります。その場合は、③より選択してください。)

チューブサイズ	ミリサイズ						インチサイズ							
記号	4	6	8	10	12	16	1/8	5/32	3/16	1/4	5/16	3/8	1/2	5/8
サイズ(mm)	ø4	ø6	ø8	ø10	ø12	ø16	ø3.2	ø3.97	ø4.76	ø6.35	ø7.94	ø9.53	ø12.7	ø15.88

③. ネジサイズ (※. ③がチューブサイズの場合があります。その場合は、②より選択してください。)

ネジサイズ	メートルネジ(mm)			管用テーパネジ			
記号	M5	M6	01	02	03	04	
サイズ	M5×0.8	M6×1	R1/8	R1/4	R3/8	R1/2	

※. 受注生産にてNPTネジ(ユニファイネジ)にも対応しております。

ネジサイズ	ユニファイネジ(mm)	NPTネジ				
記号	U10U	N0U	N1U	N2U	N3U	N4U
サイズ	10-32UNF	NPT1/16	NPT1/8	NPT1/4	NPT3/8	NPT1/2

※. 金属六角対辺はインチサイズとなります。

④. 外観色+クリーン洗浄・包装仕様

記号	仕様 (外観色/クリーンルーム包装)	外観色組合せ		備考
		開放リング色(※)	樹脂本体色	
無記入	標準	ブラック	ブラック	
-C	クリーンルーム包装	ライトブルー	ライトグレー	オプション対応
W	色: ライトグレー	ライトグレー	ライトグレー	オプション対応
W-C	色: ライトグレー+クリーンルーム包装	ライトグレー	ライトグレー	オプション対応
-UC	クリーン洗浄+クリーンルーム包装	ライトブルー	ライトグレー	オプション対応

※. インチサイズの場合、開放リング色は全ての仕様でホワイトとなります。

仕様

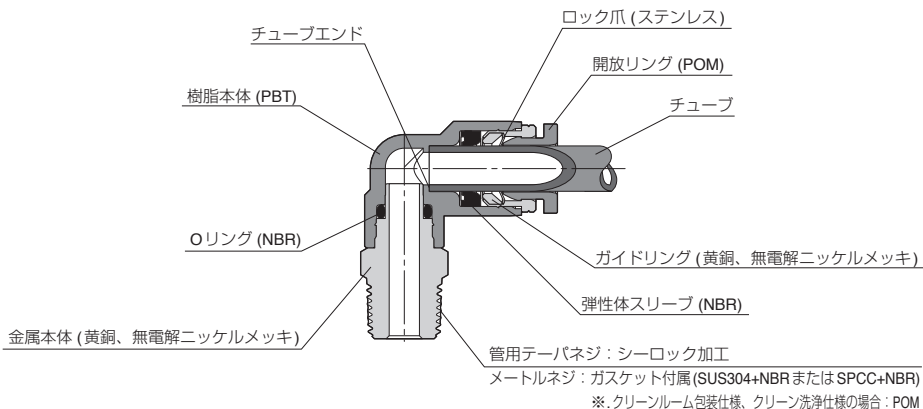
使用流体	空気、水(条件有※)
最高使用圧力	1.0MPa
使用真空圧力	-100kPa
使用温度範囲	0～60℃(凍結なきこと)

警告

※. 使用流体が水の時、下記の条件を必ず守ってください。

1. 水使用の際は、サージ圧力を最高使用圧力以下に抑えて使用してください。
2. 一般水道水は使用可能です。その他の水使用の場合はお問い合わせください。
3. 水使用の際は、インサートリング(P.858)を必ず使用してください。

構造図(エルボタイプ: PLの場合)



個別注意事項

ご使用前に必ずお読みください。安全上のご注意、掲載商品の注意事項については、P.27～P.32、継手の共通注意事項についてはP.39をご確認ください。

警告

1. 使用流体が水のと、仕様に記載された条件全てを満足しない場合は、使用しないでください。継手本体の破損、チューブの抜け、漏れの原因となる可能性があります。

注意

1. 隔壁エルボ(PML)の固定後、エルボ継手の向き調整を行う際は、時計回り(右回転)へ回転させてください。
2. 隔壁エルボ(PML)隔壁固定部のゴムワッシャは、アルミナット側へ装着してください。六角側へ装着しますと隔壁締付部の緩みやゴムワッシャの変形の可能性があります。

注意(クリーンルーム包装仕様、クリーン洗浄仕様)

1. ワンタッチ継手に関しては、内圧の変化により継手機構部がわずかに摺動します。それにより発塵する場合がありますのでISOクラス1～5領域では使用を避けてください。また、継手及びチューブが揺動する使用条件下では実機にて発塵量を確認の上ご使用ください。

注意(クリーン洗浄仕様)

1. 禁油仕様ですので、チューブ装着が標準タイプよりきつくなります。ご使用の際には、チューブがチューブエンドまで差し込まれていることを確認してください。

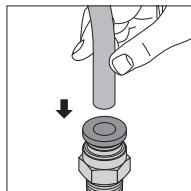
■ 接続部着脱方法

1. チューブの着脱方法

①. チューブの装着

チューブフィッティング(ワンタッチ継手)は、チューブをチューブエンドまで差し込むだけでロック爪が固定、弾性体スリーブがチューブの外周をシールします。

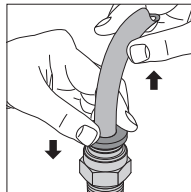
装着の際は、掲載商品の注意事項「6. チューブ装着上の注意」を参考に装着してください。



②. チューブの取外し

チューブを取外す場合、開放リングを押すことによりロック爪が開き、チューブを抜くことができます。

取外しの際は、必ずエアを止めてから行ってください。

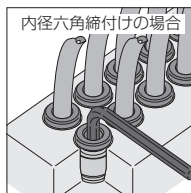
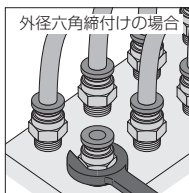


2. ネジの締付方法

①. ネジの締付け

ネジの締付けには、外径六角部をスパナ、またはインパクトレンチで締める方式の物と内径六角部を六角レンチで締める方式の物(継手間のスペースを小さく取れる)があります。(詳細は、本文を参照ください。)

締付ける際は、掲載商品の注意事項「8. 本体取付上の注意」の表2. 締付けトルク及びシーロック色、ガスケット材質を参考に締付けてください。



■ 適用チューブ及び関連商品

ポリウレタンチューブ……………P.770

ナイロンチューブ……………P.786

フッ素樹脂 (PFA) チューブクリーンルーム包装仕様……………P.824

フッ素樹脂 (FEP) チューブクリーンルーム包装仕様……………P.828

ポリウレタンチューブクリーンルーム包装仕様……………P.832

■ ネジ⇄チューブの接続

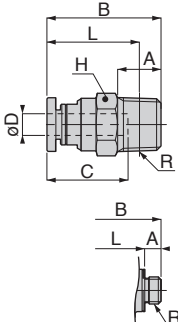
PC ストレート

RoHS対応

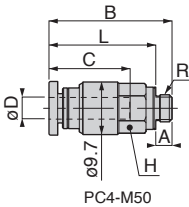
Renewal

OP P.999 CAD 2D & 3D

単位：mm



メートルネジタイプ



PC4-M50

形式	チューブ外径 øD	R	A	B	L	フィレット C	対辺 H	オリフィス (ømm)	質量 (g)	CAD ファイル名	
PC4-M5④	4	M5×0.8	2.8 [3]	19.8	17 [16.8]	14.9	10	2.4	5.6	PC4-M5_[C]	
PC4-M50④			22.7	19.9 [19.7]	8		6.1		PC4-M50_[C]		
PC4-M6④		M6×1	3.8	20.8	17		10	6	PC4-M6_[C]		
PC4-01④			R1/8	8	21		17	3	7.4	PC4-01_	
PC4-02④		R1/4	11	22.5	16.5		14	16	PC4-02_		
PC6-M5④	6	M5×0.8	2.8 [3]	21.9	19.1 [18.9]	17	12	2.4	8.1	PC6-M5_[C]	
PC6-M6④			M6×1	3.8	22.9		19.1	3	8.5	PC6-M6_[C]	
PC6-01④		R1/8	8	22.3	18.3		14	5	8.2	PC6-01_	
PC6-02④		R1/4	11	23.7	17.6			15	15	PC6-02_	
PC6-03④		R3/8	12	24.5	18.1		17	28	PC6-03_		
PC8-01④	8	R1/8	8	27.9	23.9	18.2	14	6	14	PC8-01_	
PC8-02④		R1/4	11	26.6	20.6		7	25	PC8-02_		
PC8-03④		R3/8	12	25.5	19.2		17	25	PC8-03_		
PC10-01④	10	R1/8	8	30.3	26.3	20.7	17	6	21	PC10-01_	
PC10-02④		R1/4	11	29.8	23.8			8.5	19	PC10-02_	
PC10-03④		R3/8	12	29.3	23		9	24	24	PC10-03_	
PC10-04④		R1/2	15	30.4	22.2			21	46	PC10-04_	
PC12-02④	12	R1/4	11	35.9	29.9	23.3	21	8.5	37	PC12-02_	
PC12-03④		R3/8	12	31.9	25.6			11	30	PC12-03_	
PC12-04④		R1/2	15	33.9	25.7		44	44	PC12-04_		
PC16-03④	16	R3/8	12	39.3	33	24.8	24	11	54	PC16-03_	
PC16-04④		R1/2	15	41.3	33.1			13	63	PC16-04_	
PC5/32-M5④	5/32	M5×0.8	2.8 [3]	19.8	17 [16.8]	14.9	10	2.4	5.6	PC5_32-M5_[C]	
PC5/32-01④			R1/8	8	21			17	3	7.4	PC5_32-01_
PC5/32-02④			R1/4	11	22.5		16.5	14	16	PC5_32-02_	
PC3/16-M5④	3/16	M5×0.8	2.8 [3]	22.3	19.5 [19.3]	17.4	12	2.4	8.6	PC3_16-M5_[C]	
PC3/16-01④			R1/8	8	22.7			18.7	4	9	PC3_16-01_
PC3/16-02④			R1/4	11	24.1		18	14	16	PC3_16-02_	
PC1/4-M5④	1/4	M5×0.8	2.8 [3]	21.9	19.1 [18.9]	17	12	2.4	8	PC1_4-M5_[C]	
PC1/4-01④			R1/8	8	22.3			18.3	14	5.3	15
PC1/4-02④			R1/4	11	23.7		17.6	17		28	PC1_4-02_
PC1/4-03④			R3/8	12	24.5		18.1	17	28	PC1_4-03_	
PC5/16-01④	5/16	R1/8	8	27.9	23.9	18.2	14	6	14	PC5_16-01_	
PC5/16-02④		R1/4	11	26.6	20.6			7	25	PC5_16-02_	
PC5/16-03④		R3/8	12	25.5	19.2		17	25	PC5_16-03_		
PC3/8-01④	3/8	R1/8	8	30.3	26.3	20.7	17	6	22	PC3_8-01_	
PC3/8-02④		R1/4	11	29.8	23.8			8.5	19	19	PC3_8-02_
PC3/8-03④		R3/8	12	29.3	23		25		25	PC3_8-03_	
PC3/8-04④		R1/2	15	30.4	22.2		21	47	PC3_8-04_		
PC1/2-02④	1/2	R1/4	11	35.7	29.7	23.1	21	8.5	36	PC1_2-02_	
PC1/2-03④		R3/8	12	31.7	25.4			11	29	PC1_2-03_	
PC1/2-04④		R1/2	15	33.7	25.5		43	43	PC1_2-04_		
PC5/8-03④	5/8	R3/8	12	39.3	33	24.8	24	11	54	PC5_8-03_	
PC5/8-04④		R1/2	15	41.3	33.1			13	63	PC5_8-04_	

※1.形式内の④には、外観色：ブラック以外で、通常包装以外を希望の場合、選択して記入してください。

外観色：ライトグレー⇒記号：W、包装仕様：クリーンルーム包装⇒記号：-C、

外観色：ライトグレー&包装仕様：クリーンルーム包装⇒記号：W-C、クリーン洗浄&包装仕様：クリーンルーム包装⇒記号：-UC

※2.テーパネジタイプのL寸法は、ねじ締付け後の参考寸法です。

※3.[]内の値は、クリーンルーム包装仕様、クリーン洗浄仕様の値です。

※4.オリフィス径は、最小流路を直径換算しています。



外観特殊仕様、禁油仕様、ゴム材質変更などの特殊仕様のご案内です。

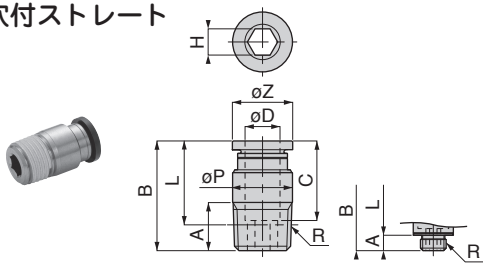


ホームページにてCADデータを提供しております。

継手
制御機器
調質機器
手動弁
チューブ受注生産品
技術資料
50
標準
ミニ
バーブ
耐腐蝕用
たか目
クリーン環境用
帯電防止
耐スリット
金型温調
ストッパ内蔵
回転部配管用
ねじれ防止用
分配型
分離型
耐リブカバー

POC 六角穴付ストレート

RoHS対応
Renewal



メートルネジタイプ

単位：mm

形式	チューブ外径 φD	R	A	B	L	チューブID φC	対辺 H	φP	φZ	オリフィス (omm)	質量 (g)	CAD ファイル名
POC4-M5④	4	M5×0.8	2.8 [3]	19.7	16.9 [16.7]	14.9	2.5	9.7	9.9	2.6	4.6	POC4-M5_[C]
POC4-M6④		M6×1	3.8	20.7	16.9						5.4	POC4-M6_[C]
POC4-01④		R1/8	8	20	16						6.6	POC4-01_
POC6-M5④	6	M5×0.8	2.8 [3]	21.3	18.5 [18.3]	17	2.5	11.8	11.8	2.6	5.6	POC6-M5_[C]
POC6-M6④		M6×1	3.8	22.3	18.5		3				6.3	POC6-M6_[C]
POC6-01④		R1/8	8	22.1	18.1		4				7.6	POC6-01_
POC6-02④		R1/4	11	21.3	15.2						13.7	13
POC8-01④	8	R1/8	8	25.9	21.9	18.2	5	13.7	13.8	5.3	8.8	POC8-01_
POC8-02④		R1/4	11	25.1	19.1		6				13	POC8-02_
POC8-03④		R3/8	12	22.2	15.9		16.8				19	POC8-03_
POC10-01④	10	R1/8	8	30.3	26.3	20.7	5	17.5	16.8	5.3	17	POC10-01_
POC10-02④		R1/4	11	29.8	23.8		6				20	POC10-02_
POC10-03④		R3/8	12	29.3	23						26	POC10-03_
POC10-04④		R1/2	15	30.3	22.1						20.8	45
POC12-02④	12	R1/4	11	35.9	29.9	23.3	6	20.8	19.8	6.3	29	POC12-02_
POC12-03④		R3/8	12	31.9	25.6		8				31	POC12-03_
POC12-04④		R1/2	15	33.9	25.7						45	POC12-04_
POC16-03④	16	R3/8	12	39.3	33	24.8	10	26	23	10.5	61	POC16-03_
POC16-04④		R1/2	15	40.3	32.1		12				12.6	65
POC1/4-M5④	1/4	M5×0.8	2.8 [3]	21.3	18.5 [18.3]	17	2.5	11.8	11.8	2.6	5.6	POC1_4-M5_[C]
POC1/4-01④		R1/8	8	22.1	18.1		4				7.5	POC1_4-01_
POC1/4-02④		R1/4	11	21.3	15.2						13.7	12
POC5/16-01④	5/16	R1/8	8	25.9	21.9	18.2	5	13.7	13.8	5.3	8.8	POC5_16-01_
POC5/16-02④		R1/4	11	25.1	19.1		6				13	POC5_16-02_
POC5/16-03④		R3/8	12	22.2	15.9						16.8	19
POC3/8-02④	3/8	R1/4	11	29.8	23.8	20.7	6	17.5	16.8	6.3	21	POC3_8-02_
POC3/8-03④		R3/8	12	29.3	23						27	POC3_8-03_
POC3/8-04④		R1/2	15	30.3	22.1						20.8	46

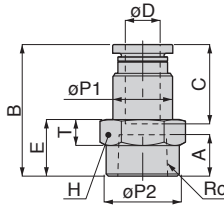
※1.形式内の④には、外観色：ブラック以外で、通常包装以外を希望の場合、選択して記入してください。
 外観色：ライトグレー⇒記号：W、包装仕様：クリーンルーム包装⇒記号：-C、
 外観色：ライトグレー & 包装仕様：クリーンルーム包装⇒記号：W-C、クリーン洗浄 & 包装仕様：クリーンルーム包装⇒記号：-UC
 ※2.テーパネジタイプのL寸法は、ねじ締付け後の参考寸法です。
 ※3.[]内の値は、クリーンルーム包装仕様、クリーン洗浄仕様の値です。
 ※4.オリフィス径は、最小流路を直径換算しています。

■ ネジ⇄チューブの接続

PCF メスストレート

RoHS対応

Renewal



OP P.969

CAD 2D & 3D

単位：mm

形式	チューブ外径 ϕD	Rc	A	B	E	$\phi P1$	$\phi P2$	チューブ径 C	対辺 H	T	ナフィス径 (ϕ mm)	質量 (g)	CAD ファイル名
PCF4-M5④	4	M5×0.8	4.5	21.4	8	9.7	9	14.9	10	4	3	7.6	PCF4-M5_
PCF4-01④		Rc1/8	7	23.9	10		13.8		14	5		13	PCF4-01_
PCF4-02④		Rc1/4	9.5	26.9	13		16.8		17	6		19	PCF4-02_
PCF6-M5④	6	M5×0.8	5	22	9	11.8	9	17	12	5	4.1	9.5	PCF6-M5_
PCF6-01④		Rc1/8	7	26	10		13.8					14	15
PCF6-02④		Rc1/4	9.5	29	13		16.8		17	6		21	PCF6-02_
PCF6-03④		Rc3/8	10.5	30	14		20.8		21	6.5		29	PCF6-03_
PCF8-01④	8	Rc1/8	7	27.2	10	13.7	13.8	18.2	14	5	7	16	PCF8-01_
PCF8-02④		Rc1/4	9.5	30.2	13		16.8		17	6		22	PCF8-02_
PCF8-03④		Rc3/8	10.5	31.2	14		20.8		21	6.5		30	PCF8-03_
PCF10-02④	10	Rc1/4	9.5	32.7	13	17.5	16.8	20.7	17	6	9	28	PCF10-02_
PCF10-03④		Rc3/8	10.5	33.7	14		20.8		21	6.5		37	PCF10-03_
PCF12-02④	12	Rc1/4	9.5	34.8	13.5	20.8	16.8	23.3	21	6.5	11	42	PCF12-02_
PCF12-03④		Rc3/8	10.5	36.3	14		20.8					24	7
PCF12-04④		Rc1/2	13	39.3	17		25		24	7		54	PCF12-04_
PCF16-03④	16	Rc3/8	10.5	37.3	15.5	26	20.8	24.8	27	8	14.2	71	PCF16-03_
PCF16-04④		Rc1/2	13	40.8	18		25				15	76	PCF16-04_
PCF5/32-01④	5/32	Rc1/8	7	23.9	10	9.7	13.8	14.9	14	5	3	13	PCF5_32-01_
PCF5/32-02④		Rc1/4	9.5	26.9	13		16.8					17	6
PCF3/16-01④	3/16	Rc1/8	7	26.4	10	11.8	13.8	17.4	14	5	4	16	PCF3_16-01_
PCF3/16-02④		Rc1/4	9.5	29.4	13		16.8					17	6
PCF1/4-01④	1/4	Rc1/8	7	26	10	11.8	13.8	17	14	5	5.3	15	PCF1_4-01_
PCF1/4-02④		Rc1/4	9.5	29	13		16.8					17	6
PCF1/4-03④		Rc3/8	10.5	30	14		20.8		21	6.5		29	PCF1_4-03_
PCF5/16-01④	5/16	Rc1/8	7	27.2	10	13.7	13.8	18.2	14	5	7	16	PCF5_16-01_
PCF5/16-02④		Rc1/4	9.5	30.2	13		16.8					17	6
PCF5/16-03④		Rc3/8	10.5	31.2	14		20.8		21	6.5		30	PCF5_16-03_
PCF3/8-02④	3/8	Rc1/4	9.5	32.7	13	17.5	16.8	20.7	17	6	8.5	29	PCF3_8-02_
PCF3/8-03④		Rc3/8	10.5	33.7	14		20.8					21	6.5
PCF1/2-02④	1/2	Rc1/4	9.5	34.6	13.5	20.8	16.8	23.1	21	6.5	11	41	PCF1_2-02_
PCF1/2-03④		Rc3/8	10.5	36.1	14		20.8					21	6.5
PCF1/2-04④		Rc1/2	13	39.1	17		25		24	7		53	PCF1_2-04_

※1.形式内の④には、外観色：ブラック以外で、通常包装以外を希望の場合、選択して記入してください。

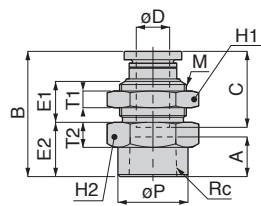
外観色：ライトグレー⇒記号：W、包装仕様：クリーンルーム包装⇒記号：-C、

外観色：ライトグレー & 包装仕様：クリーンルーム包装⇒記号：W-C、クリーン洗浄 & 包装仕様：クリーンルーム包装⇒記号：-UC

※2.オリフィス径は、最小流路を直径換算しています。

PMF メス隔壁ストレート

RoHS対応
Renewal



単位：mm

形式	チューブ外径 øD	Rc	M	B	E1	E2	A	ねじ 長さ C	øP	対辺 H1	対辺 H2	T1	T2	加工 径 (ømm)	質量 (g)	CAD ファイル名
PMF4-01④	4	Rc1/8	M12×1	24.2	9	9	7	14.9	13.8	14	14	4	5	3	17	PMF4-01_
PMF4-02④		Rc1/4		27.5		12.3	9.5		16.8		17		6		25	PMF4-02_
PMF6-01④	6	Rc1/8	M14×1	26.4	10.2	10	7	17	13.8	17	17	4	6	5	26	PMF6-02_
PMF6-02④		Rc1/4		28.7		12.3	9.5		16.8						19	29
PMF6-03④		Rc3/8		30.4		14	10.5		19.5							
PMF8-01④	8	Rc1/8	M16×1	27	9.8	10	7	18.2	13.8	19	19	4	6	7	30	PMF8-01_
PMF8-02④		Rc1/4		30		13	9.5		16.8						19	32
PMF8-03④		Rc3/8		31		14	10.5		19.5						30	PMF8-03_
PMF10-02④	10	Rc1/4	M20×1	32.7	11.1	13	9.5	20.7	16.8	24	24	5	7	9	55	PMF10-02_
PMF10-03④		Rc3/8		33.7		14	10.5		20.8						56	PMF10-03_
PMF12-02④	12	Rc1/4	M22×1	35.3	12.4	13	9.5	23.3	16.8	27	24	6	7	11	65	PMF12-02_
PMF12-03④		Rc3/8		36.3		14	10.5		20.8						67	PMF12-03_
PMF12-04④		Rc1/2		39.3		17	13		25							PMF12-04_
PMF16-03④	16	Rc3/8	M27×1.5	38.3	14.4	14	10.5	24.8	20.8	32	29	9	8.5	14.2	110	PMF16-03_
PMF16-04④		Rc1/2		40.8		16.5	13		25						15	PMF16-04_

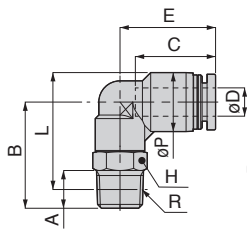
※1.形式内の④には、外観色：ブラック以外で、通常包装以外を希望の場合、選択して記入してください。
 外観色：ライトグレー⇒記号：W、包装仕様：クリーンルーム包装⇒記号：-C、
 外観色：ライトグレー&包装仕様：クリーンルーム包装⇒記号：W-C、クリーン洗浄&包装仕様：クリーンルーム包装⇒記号：-UC
 ※2.オリフィス径は、最小流路を直径換算しています。

■ ネジ⇄チューブの接続

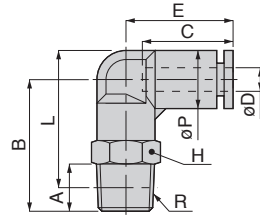
PL エルボ

RoHS対応

Renewal



メートルネジタイプ



φ16mmタイプ

OP P.868

CAD 2D & 3D

単位：mm

形式	チューブ外径 φD	R	A	B	L	φP	チューブ内径 C	E	対辺 H	オリフィス径 (φmm)	質量 (g)	CAD ファイル名				
PL4-M5④	4	M5×0.8	2.8 [3]	16	18.2 [18]	10	14.9	17.7	8	2.4	5.7	PL4-M5_C				
PL4-M6④		M6×1	3.8	20	21.2						2.8	8	PL4-M6_C			
PL4-01④		R1/8	8	22	23						2.8	10	PL4-01_			
PL4-02④		R1/4	11	29	28						2.8	18	PL4-02_			
PL6-M5④	6	M5×0.8	2.8 [3]	19.5	23 [22.8]	12.5	17	20.3	10	2.4	8.9	PL6-M5_C				
PL6-M6④		M6×1	3.8	20.5	23						3	8	PL6-M6_C			
PL6-01④		R1/8	8	22.5	24.8						4.2	11	PL6-01_			
PL6-02④		R1/4	11	28	28.2						21.8	14	19	PL6-02_		
PL6-03④	R3/8	12	31.5	31.4	23.8	17	4.3	30	30	PL6-03_						
PL8-01④*	8	R1/8	8	24	27.3	14.5	18.1	22.7	12	6	14	PL8-01_				
PL8-02④*		R1/4	11	28	29.2						23.7	14	6.7	20	20	PL8-02_
PL8-03④*		R3/8	12	31	31.9						24.7	17	31	31	31	PL8-03_
PL10-01④		R1/8	8	25	29.8						25.5	12	6	18	18	PL10-01_
PL10-02④*	10	R1/4	11	28.5	31.2	17.5	20.2	26	14	8	23	PL10-02_				
PL10-03④*		R3/8	12	32	34.4						27	17	8.3	34	34	PL10-03_
PL10-04④		R1/2	15	36	36.6						27.5	21	57	57	57	PL10-04_
PL12-02④		R1/4	11	29.8	34.2						29	14	8	27	27	PL12-02_
PL12-03④	12	R3/8	12	32.5	36.7	21	23.4	29.7	17	10	38	PL12-03_				
PL12-04④		R1/2	15	36.5	38.8						30.7	21	10.3	61	61	PL12-04_
PL16-03④		R3/8	11	47	53.2						25	24.1	33.1	22	11	74
PL16-04④	R1/2	15	51	55.3	13	79	79	79	PL16-04_							

※1.形式内の④には、外観色：ブラック以外で、通常包装以外を希望の場合、選択して記入してください。

外観色：ライトグレー⇒記号：W、包装仕様：クリーンルーム包装⇒記号：-C、

外観色：ライトグレー & 包装仕様：クリーンルーム包装⇒記号：W-C、クリーン洗浄 & 包装仕様：クリーンルーム包装⇒記号：-UC

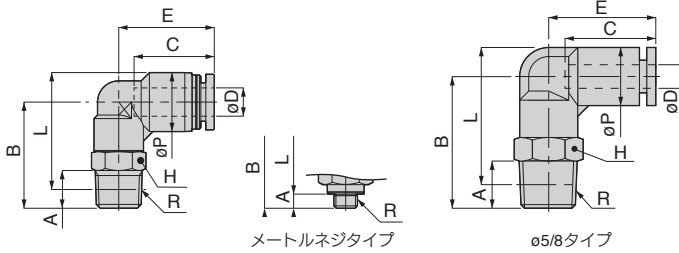
※2.テーパネジタイプのL寸法は、ねじ締付け後の参考寸法です。

※3.*印の付いたサイズにつきましては、省スペースタイプも用意しております。詳細はP.876を参照してください。

※4.[]内の値は、クリーンルーム包装仕様、クリーン洗浄仕様の値です。

※5.オリフィス径は、最小流路を直径換算しています。

エルボ (インチサイズ)



単位：mm

形式	チューブ外径 øD	R	A	B	L	øP	チューブ径 C	E	対辺 H	オリフィス (ømm)	質量 (g)	CAD ファイル名			
PL5/32-M5④	5/32	M5×0.8	2.8 [3]	16	18.2 [18]	10	14.9	17.7	8	2.4	5.7	PL5_32-M5_0C			
PL5/32-01④		R1/8	8	22	23			18.7	10		10	PL5_32-01_			
PL5/32-02④		R1/4	11	29	28			20.7	14		18	PL5_32-02_			
PL3/16-M5④	3/16	M5×0.8	2.8 [3]	19.5	23 [22.8]	12.5	17.4	20.7	10	2.4	8.7	PL3_16-M5_0C			
PL3/16-01④		R1/8	8	22.5	24.8			22.2	14	11	11	3.3	19	PL3_16-01_	
PL3/16-02④		R1/4	11	28	28.2					19	19	19	PL3_16-02_		
PL1/4-M5④	1/4	M5×0.8	2.8 [3]	19.5	23 [22.8]	12.5	17	20.3	10	2.4	8.5	PL1_4-M5_0C			
PL1/4-01④		R1/8	8	22.5	24.8			21.8	14	11	11	4.6	11	PL1_4-01_	
PL1/4-02④		R1/4	11	28	28.2					23.8	17	18	18	5.3	29
PL1/4-03④		R3/8	12	31.5	31.4			29	29			29	PL1_4-03_		
PL5/16-01④	5/16	R1/8	8	24	27.3	14.5	18.1	22.7	12	6	14	PL5_16-01_			
PL5/16-02④		R1/4	11	28	29.2			23.7	14		20	20	6.7	31	PL5_16-02_
PL5/16-03④		R3/8	12	31	31.9			24.7	17		21	21	8	35	PL5_16-03_
PL3/8-01④	3/8	R1/8	8	25	29.8	17.5	20.2	25.5	12	6	18	PL3_8-01_			
PL3/8-02④		R1/4	11	28.5	31.2			26	14		24	24	8	24	PL3_8-02_
PL3/8-03④		R3/8	12	32	34.4			27	17		35	35	8.2	35	PL3_8-03_
PL3/8-04④		R1/2	15	36	36.6			27.5	21		58	58	8.2	58	PL3_8-04_
PL1/2-02④	1/2	R1/4	11	29.8	34.2	21	23.7	29.3	14	8	26	PL1_2-02_			
PL1/2-03④		R3/8	12	32.5	36.7			30	17		37	37	10	37	PL1_2-03_
PL1/2-04④		R1/2	15	36.5	38.8			31	21		60	60	10.9	60	PL1_2-04_
PL5/8-03④	5/8	R3/8	11	47	53.2	25	24.1	33.1	22	11	74	PL5_8-03_			
PL5/8-04④		R1/2	15	51	55.3						79	79	79	79	13

- ※1.形式内の④には、外観色：ブラック以外で、通常包装以外を希望の場合、選択して記入してください。
外観色：ライトグレー⇒記号：W、包装仕様：クリーンルーム包装⇒記号：-C、
外観色：ライトグレー & 包装仕様：クリーンルーム包装⇒記号：W-C、クリーン洗浄 & 包装仕様：クリーンルーム包装⇒記号：-UC
- ※2.テーパネジタイプのL寸法は、ねじ締付け後の参考寸法です。
- ※3.[]内の値は、クリーンルーム包装仕様、クリーン洗浄仕様の値です。
- ※4.オリフィス径は、最小流路を直径換算しています。

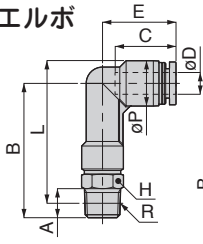
継手
制御機器
調質機器
手動弁
チューブ
受注生産品
技術資料
54
標準
ミニ
バーブ
耐腐蝕用
耐加圧用
クリーン環境用
帯電防止
耐カビ
金型温調
ストップ内蔵
回転部
配管用
ねじれ
防止用
分配型
分離型
耐リブ
カバー

■ ネジ⇄チューブの接続

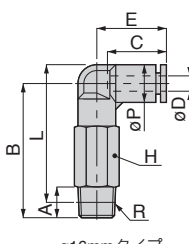
PLL ロングエルボ

RoHS対応

Renewal



メートルネジタイプ



ø16mmタイプ



単位：mm

形式	チューブ外径 øD	R	A	B	L	øP	チューブ挿入 C	E	対辺H	オリフィス径 (ømm)	質量 (g)	CAD ファイル名		
PLL4-M5④	4	M5×0.8	2.8 [3]	28	30.2 [30]	10	14.9	18.7	8	2.4	6.4	PLL4-M5_C		
PLL4-01④		R1/8	8	34	35				10			11	PLL4-01_	
PLL4-02④		R1/4	11	41	40				20.7			14	19	PLL4-02_
PLL6-M5④	6	M5×0.8	2.8 [3]	34	37.5 [37.3]	12.5	17	20.3	10	2.4	9.9	PLL6-M5_C		
PLL6-01④		R1/8	8	37	39.3				13			PLL6-01_		
PLL6-02④		R1/4	11	42.5	42.7				21.8			14	20	PLL6-02_
PLL6-03④	R3/8	12	46	45.9	23.8	17	33	PLL6-03_						
PLL8-01④	8	R1/8	8	40.5	43.8	14.5	18.1	22.7	12	6	16	PLL8-01_		
PLL8-02④		R1/4	11	44.5	45.7				14			22	PLL8-02_	
PLL8-03④		R3/8	12	47.5	48.4				17			24.7	35	PLL8-03_
PLL10-01④	10	R1/8	8	44.5	49.3	17.5	20.2	25.5	12	6	20	PLL10-01_		
PLL10-02④		R1/4	11	48	50.7				14			26	26	PLL10-02_
PLL10-03④		R3/8	12	51.5	53.9				17			27	38	PLL10-03_
PLL10-04④	R1/2	15	55.5	56.1	21	27	63	PLL10-04_						
PLL12-02④	12	R1/4	11	52.8	57.2	21	23.4	29	14	8	30	PLL12-02_		
PLL12-03④		R3/8	12	55.5	59.7				17			10	42	PLL12-03_
PLL12-04④		R1/2	15	59.5	61.8				21			10.3	68	PLL12-04_
PLL16-03④	16	R3/8	11	74	80.2	25	24.1	33.1	22	11	154	PLL16-03_		
PLL16-04④		R1/2	15	78	82.3				13			150	PLL16-04_	
PLL5/32-01④	5/32	R1/8	8	34	35	10	14.9	18.7	10	2.8	11	PLL5_32-01_		
PLL5/32-02④		R1/4	11	41	40				14			19	PLL5_32-02_	
PLL3/16-01④	3/16	R1/8	8	37	39.3	12.5	17.4	20.7	10	3.3	13	PLL3_16-01_		
PLL3/16-02④		R1/4	11	42.5	42.7				14			21	PLL3_16-02_	
PLL1/4-01④	1/4	R1/8	8	37	39.3	12.5	17	20.3	10	4.6	13	PLL1_4-01_		
PLL1/4-02④		R1/4	11	42.5	42.7				14			20	PLL1_4-02_	
PLL1/4-03④		R3/8	12	46	45.9				17			33	PLL1_4-03_	
PLL5/16-01④	5/16	R1/8	8	40.5	43.8	14.5	18.1	22.7	12	6	16	PLL5_16-01_		
PLL5/16-02④		R1/4	11	44.5	45.7				14			22	PLL5_16-02_	
PLL5/16-03④		R3/8	12	47.5	48.4				17			35	PLL5_16-03_	
PLL3/8-01④	3/8	R1/8	8	44.5	49.3	17.5	20.2	25.5	12	6	20	PLL3_8-01_		
PLL3/8-02④		R1/4	11	48	50.7				14			27	27	PLL3_8-02_
PLL3/8-03④		R3/8	12	51.5	53.9				17			39	PLL3_8-03_	
PLL3/8-04④		R1/2	15	55.5	56.1				21			63	PLL3_8-04_	
PLL1/2-02④	1/2	R1/4	11	52.8	57.2	21	23.7	29.3	14	8	30	PLL1_2-02_		
PLL1/2-03④		R3/8	12	55.5	59.7				17			10	42	PLL1_2-03_
PLL1/2-04④		R1/2	15	59.5	61.8				21			10.9	67	PLL1_2-04_

※1.形式内の④には、外観色：ブラック以外で、通常包装以外を希望の場合、選択して記入してください。

外観色：ライトグレー⇒記号：W、包装仕様：クリーンルーム包装⇒記号：-C、

外観色：ライトグレー&包装仕様：クリーンルーム包装⇒記号：W-C、クリーン洗浄&包装仕様：クリーンルーム包装⇒記号：-UC

※2.テーパネジタイプのL寸法は、ねじ締付け後の参考寸法です。

※3.[]内の値は、クリーンルーム包装仕様、クリーン洗浄仕様の値です。

※4.オリフィス径は、最小流路を直径換算しています。



外観特殊仕様、禁油仕様、ゴム材質変更などの特殊仕様のご案内です。



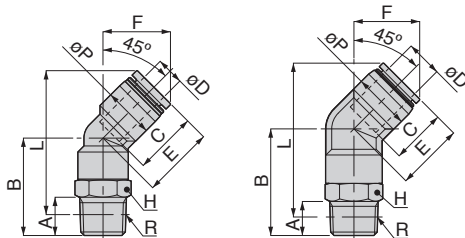
ホームページにてCADデータを提供しております。

PLH 45°エルボ

RoHS対応

Renewal

2015年9月より
順次切替



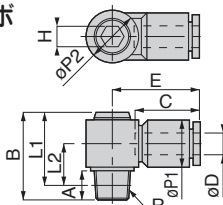
ø16mmタイプ

単位: mm

形式	チューブ外径 øD	R	A	B	L	E	F	øP	チューブ径 C	対辺 H	オアシス径 (ømm)	質量 (g)	CAD ファイル名	
PLH8-01④	8	R1/8	8	24	39.4	20.7	19.4	14.5	18.1	12	6	14	PLH8-01_	
PLH8-02④		R1/4	11	28	41.4					14			20	PLH8-02_
PLH8-03④		R3/8	12	31	44					17			31	PLH8-03_
PLH10-01④	10	R1/8	8	25	43.7	23.9	22.7	17.5	20.2	12	8.3	18	PLH10-01_	
PLH10-02④		R1/4	11	28.5	45.2					14			23	PLH10-02_
PLH10-03④		R3/8	12	33	49.4					17			35	PLH10-03_
PLH10-04④		R1/2	15	37	51.6					21			58	PLH10-04_
PLH12-02④	12	R1/4	11	29.8	51	29.1	27.4	21	23.4	14	8	27	PLH12-02_	
PLH12-03④		R3/8	12	32.5	53.5					17			38	PLH12-03_
PLH12-04④	12	R1/2	15	36.5	55.7	29.8	29	25	24.1	21	10.3	61	PLH12-04_	
PLH16-03④		R3/8	11	43	65.6					11			73	PLH16-03_
PLH16-04④	16	R1/2	15	47	67.8	29.8	29	25	24.1	13	78	78	PLH16-04_	

POL 六角穴付ユニバーサルエルボ

RoHS対応



メートルネジタイプ 単位: mm

形式	チューブ外径 øD	R	A	B	L1	L2	øP1	øP2	チューブ径 C	E	対辺 H	オアシス径 (ømm)	質量 (g)	CAD ファイル名	
POL4-M5④	4	M5×0.8	3 [3.2]	17.5	145 [143]	7.5 [7.3]	10	10	14.9	19.8	4	1.8	6.3	POL4-M5(C)	
POL6-01④	6	R1/8	8	24	20	11.5	13	14.3	17	23.7	5	4	15	POL6-01	
POL6-02④		R1/4	11	27	21	12.5								22	POL6-02
POL8-01④	8	R1/8	8	27	23	12	14	17.9	18.1	26.7	8	5.6	22	POL8-01	
POL8-02④		R1/4	11	30	24	13								28	POL8-02
POL8-03④		R3/8	12	31	24.7	13.7								37	POL8-03
POL10-02④	10	R1/4	11	34	28	15	18	21.3	20.7	30.7	10	7.5	40	POL10-02	
POL10-03④		R3/8	12	35	28.7	15.7								49	POL10-03
POL12-03④	12	R3/8	12	39	32.7	17.7	21	26.3	23.4	36.4	12	9.1	68	POL12-03	
POL12-04④		R1/2	15	42	33.8	18.8								85	POL12-04

本ページ共通の注意事項

- ※1. 形式内の④には、外観色：ブラック以外で、通常包装以外を希望の場合、選択して記入してください。
外観色：ライトグレー⇒記号：W、包装仕様：クリーンルーム包装⇒記号：-C、
外観色：ライトグレー & 包装仕様：クリーンルーム包装⇒記号：W-C、クリーン洗浄 & 包装仕様：クリーンルーム包装⇒記号：-UC
- ※2. テーパーネジタイプのL、L1、L2寸法は、ねじ締付け後の参考寸法です。
- ※3. []内の値は、クリーンルーム包装仕様、クリーン洗浄仕様のみです。
- ※4. オアシス径は、最小流路を直径換算しています。



外観特殊仕様、禁油仕様、ゴム材質変更などの特殊仕様のご案内です。



ホームページにてCADデータを提供しております。

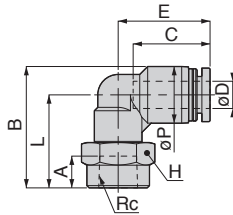
■ ネジ⇄チューブの接続

PLF メスエルボ

RoHS対応

Renewal

2015年9月より
順次切替



単位：mm

形式	チューブ外径 øD	Rc	A	B	L	øP	チューブ径 C	E	対辺 H	オリフィス径 (ømm)	質量 (g)	CAD ファイル名		
PLF4-M5④	4	M5×0.8	5	19	14	10	14.9	18.7	10	2.8	6.9	PLF4-M5_		
PLF4-M6④		M6×1	7	25	20				14		6.4	PLF4-M6_		
PLF4-01④		Rc1/8	9.5	31	26			20.7	17		14	14	21	PLF4-01_
PLF4-02④		Rc1/4	9.5	31	26						17	21	21	PLF4-02_
PLF6-M5④	6	M5×0.8	5	20.8	14.5	12.5	17	20.3	10	4.1	7.8	PLF6-M5_		
PLF6-M6④		M6×1	7	26.8	20.5				14		7.3	PLF6-M6_		
PLF6-01④		Rc1/8	9.5	31.3	25			21.8	17		4.3	15	15	PLF6-01_
PLF6-02④		Rc1/4	10.5	33.8	27.5							17	21	21
PLF6-03④		Rc3/8	10.5	33.8	27.5			23.8	21		6.0	32	32	PLF6-03_
PLF8-01④		Rc1/8	7	28.3	21							22.7	14	16
PLF8-02④	8	Rc1/4	9.5	32.3	25	14.5	18.1	23.7	17	6.7	23	PLF8-02_		
PLF8-03④		Rc3/8	10.5	34.3	27						24.7	21	33	PLF8-03_
PLF10-02④		Rc1/4	9.5	34.3	25.5						26	17	8.0	26
PLF10-03④	10	Rc3/8	10.5	36.8	28	17.5	20.2	27	21	8.3	36	PLF10-03_		
PLF10-04④		Rc1/2	13	40.3	31.5						27.5	24	46	PLF10-04_
PLF12-02④	12	Rc1/4	9.5	38	27.5	21	23.4	29.7	17	10.0	31	PLF12-02_		
PLF12-03④		Rc3/8	10.5	39	28.5				21		21	40	PLF12-03_	
PLF12-04④		Rc1/2	13	42.5	32			30.7	24		10.3	50	PLF12-04_	
PLF5/32-M5④	5/32	M5×0.8	5	19	14	10	14.9	18.7	10	2.8	6.9	PLF5/32-M5_		
PLF5/32-01④		Rc1/8	7	25	20				14		14	14	PLF5/32-01_	
PLF5/32-02④		Rc1/4	9.5	31	26			20.7	17		21	21	PLF5/32-02_	
PLF3/16-M5④	3/16	M5×0.8	5	20.8	14.5	12.5	17.4	20.7	10	3.3	8	PLF3/16-M5_		
PLF3/16-01④		Rc1/8	7	26.8	20.5				14		15	PLF3/16-01_		
PLF3/16-02④		Rc1/4	9.5	31.3	25			22.2	17		22	PLF3/16-02_		
PLF1/4-M5④	1/4	M5×0.8	5	20.8	14.5	12.5	17	20.3	10	4.6	7.7	PLF1/4-M5_		
PLF1/4-01④		Rc1/8	7	26.8	20.5				14		15	PLF1/4-01_		
PLF1/4-02④		Rc1/4	9.5	31.3	25			21.8	17		5.3	21	PLF1/4-02_	
PLF1/4-03④		Rc3/8	10.5	33.8	27.5			23.8	21		31	PLF1/4-03_		
PLF5/16-01④	5/16	Rc1/8	7	28.3	21	14.5	18.1	22.7	14	6.0	16	PLF5/16-01_		
PLF5/16-02④		Rc1/4	9.5	32.3	25				17		23	PLF5/16-02_		
PLF5/16-03④		Rc3/8	10.5	34.3	27			24.7	21		33	PLF5/16-03_		
PLF3/8-02④	3/8	Rc1/4	9.5	34.3	25.5	17.5	20.2	26	17	8.0	26	PLF3/8-02_		
PLF3/8-03④		Rc3/8	10.5	36.8	28				27		21	36	PLF3/8-03_	
PLF3/8-04④		Rc1/2	13	40.3	31.5			27.5	24		46	PLF3/8-04_		
PLF1/2-02④	1/2	Rc1/4	9.5	38	27.5	21	23.7	30	17	10.0	31	PLF1/2-02_		
PLF1/2-03④		Rc3/8	10.5	39	28.5				21		21	39	PLF1/2-03_	
PLF1/2-04④		Rc1/2	13	42.5	32			31	24	10.9	54	PLF1/2-04_		

※1.形式内の④には、外観色：ブラック以外で、通常包装以外を希望の場合、選択して記入してください。

外観色：ライトグレー⇒記号：W、包装仕様：クリーンルーム包装⇒記号：-C、

外観色：ライトグレー & 包装仕様：クリーンルーム包装⇒記号：W-C、クリーン洗浄 & 包装仕様：クリーンルーム包装⇒記号：-UC

※2.オリフィス径は、最小流路を直径換算しています。

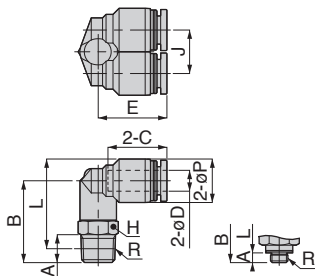


PAX ブランチエルボ

RoHS対応

Renewal

2015年9月より
順次切替



メートルネジタイプ

単位：mm

形式	チューブ外径 φD	R	A	B	L	φP	チューブ径 C	J	E	対辺 H	リブ径 (φmm)	質量 (g)	CAD ファイル名	
PAX4-M5④	4	M5×0.8	2.8 [3]	20	22.2 [22]	10	14.9	10.3	18.2	10	2.4	11	PAX4-M5_[C]	
PAX4-M6④		M6×1	3.8	21	22.2						3		PAX4-M6_[C]	
PAX4-01④		R1/8	8	23	24						3.9		PAX4-01_[C]	
PAX4-02④		R1/4	11	27	26						19.2		14	20
PAX6-M5④	6	M5×0.8	2.8 [3]	20.5	24 [23.8]	12.5	17	12.5	19.8	10	2.4	12	PAX6-M5_[C]	
PAX6-M6④		M6×1	3.8	21.5	24						3		13	PAX6-M6_[C]
PAX6-01④		R1/8	8	23.5	25.8						4.2		15	PAX6-01_[C]
PAX6-02④		R1/4	11	29	29.2						21.8		14	22
PAX6-03④	R3/8	12	31.5	31.4	23.8	17	5.3	34	PAX6-03_[C]					
PAX8-01④	8	R1/8	8	25	28.3	14.5	18.1	14.5	22.7	12	5.7	20	PAX8-01_[C]	
PAX8-02④		R1/4	11	29	30.2						7.3	25	PAX8-02_[C]	
PAX8-03④		R3/8	12	32	32.9						24.7	17	37	PAX8-03_[C]
PAX10-01④	10	R1/8	8	25.5	30.3	17.5	20.2	17.5	25	12	6	26	PAX10-01_[C]	
PAX10-02④		R1/4	11	29.5	32.2						8	32	PAX10-02_[C]	
PAX10-03④		R3/8	12	32.5	34.9						9.2	43	PAX10-03_[C]	
PAX10-04④		R1/2	15	37	37.6						28	21	66	PAX10-04_[C]
PAX12-02④	12	R1/4	11	29.5	34	21	23.4	21	28.2	14	8	39	PAX12-02_[C]	
PAX12-03④		R3/8	12	33.5	37.7						9.7	51	PAX12-03_[C]	
PAX12-04④		R1/2	15	38	40.3						30.2	21	10.6	74

※1.形式内の④には、外観色：ブラック以外で、通常包装以外を希望の場合、選択して記入してください。

外観色：ライトグレー⇒記号：W、包装仕様：クリーンルーム包装⇒記号：-C、

外観色：ライトグレー & 包装仕様：クリーンルーム包装⇒記号：W-C、クリーン洗浄 & 包装仕様：クリーンルーム包装⇒記号：-UC

※2.テーパネジタイプのL寸法は、ねじ締付け後の参考寸法です。

※3.[]内の値は、クリーンルーム包装仕様、クリーン洗浄仕様の値です。

※4.オリフィス径は、最小流路を直径換算しています。

■ ネジ⇄チューブの接続

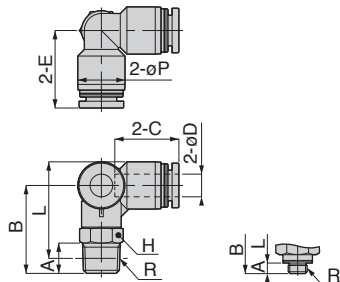
PVX トリポッドエルボ

RoHS対応

Renewal

2015年9月より

順次切替



メートルネジタイプ

単位：mm

形式	チューブ外径 φD	R	A	B	L	φP	チューブ内径 C	E	対辺 H	オリフィス径 (φmm)	質量 (g)	CAD ファイル名
PVX4-M5④	4	M5×0.8	2.8 [3]	20.3	22.5 [22.3]	10	14.9	18.2	10	2.4	10	PVX4-M5_[C]
PVX4-M6④		M6×1	3.8	21.3	22.5						11	PVX4-M6_[C]
PVX4-01④		R1/8	8	23.3	24.3			13	PVX4-01_			
PVX4-02④		R1/4	11	29	28			20	PVX4-02_			
PVX6-M5④	6	M5×0.8	2.8 [3]	20.3	23.7 [23.5]	12.5	17	20.5	10	2.4	12	PVX6-M5_[C]
PVX6-M6④		M6×1	3.8	21.3	23.7						3	PVX6-M6_[C]
PVX6-01④		R1/8	8	23.3	25.5			15	PVX6-01_			
PVX6-02④		R1/4	11	28	28.2			22	PVX6-02_			
PVX6-03④	R3/8	12	31.5	31.4	33	PVX6-03_						
PVX8-01④	8	R1/8	8	25	28.3	14.5	18.1	22.7	12	6	20	PVX8-01_
PVX8-02④		R1/4	11	29	30.2						25	PVX8-02_
PVX8-03④		R3/8	12	32	32.9			36	PVX8-03_			
PVX10-01④		10	R1/8	8	25.9			30.6	17.5	20.2	26	12
PVX10-02④	R1/4		11	29.4	32.1	31	PVX10-02_					
PVX10-03④	R3/8		12	33	35.4	42	PVX10-03_					
PVX10-04④	R1/2		15	37	37.6	66	PVX10-04_					
PVX12-02④	12	R1/4	11	30.8	35.2	21	23.4	30.2	14	8	37	PVX12-02_
PVX12-03④		R3/8	12	33.5	37.7						49	PVX12-03_
PVX12-04④		R1/2	15	38	40.3			74	PVX12-04_			

※1.形式内の④には、外観色：ブラック以外で、通常包装以外を希望の場合、選択して記入してください。

外観色：ライトグレー⇒記号：W、包装仕様：クリーンルーム包装⇒記号：-C、

外観色：ライトグレー & 包装仕様：クリーンルーム包装⇒記号：W-C、クリーン洗浄 & 包装仕様：クリーンルーム包装⇒記号：-UC

※2.テーパネジタイプのL寸法は、ねじ締付け後の参考寸法です。

※3.[]内の値は、クリーンルーム包装仕様、クリーン洗浄仕様の値です。

※4.オリフィス径は、最小流路を直径換算しています。

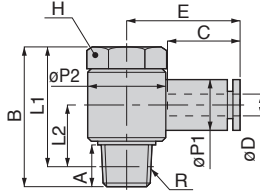
継手
制御機器
調質機器
手動弁
受注生産品
技術資料
60
標準
ミニ
バーブ
耐腐蝕用
たけがし
クリーン環境用
帯電防止
耐カビ
金型温調
ストッパ内蔵
回転部
ねじれ防止用
分配型
分離型
耐シブカバー

PH ユニバーサルエルボ

RoHS対応

OP P.006

CAD 2D & 3D



メートルネジタイプ

単位: mm

形式	チューブ外径 ϕD	R	A	B	L1	L2	$\phi P1$	$\phi P2$	チューブ C	対辺 H	初寸 (ϕ mm)	質量 (g)	CAD ファイル名								
PH4-M5④	4	M5×0.8	3 [3.2]	17.2	14.2 [14]	6.2 [6]	10	9.8	14.9	21.2	8	1.8	7.5	PH4-M5(C)							
PH4-M6④		M6×1	3.9 [4]	18.2	14.3 [14.2]	6.3 [6.2]								2.9	7.4	PH4-M6(C)					
PH4-01④		R1/8	8	27	23	12								2.8	21	PH4-01					
PH6-M5④	6	M5×0.8	3 [3.2]	17.2	14.2 [14]	7.4 [7.2]	12.5	9.8	17	23.1	8	1.8	8.3	PH6-M5(C)							
PH6-M6④		M6×1	3.9 [4]	18.2	14.3 [14.2]	7.5 [7.4]								3	PH6-M6(C)						
PH6-01④		R1/8	8	27	23	12								4.6	22	PH6-01					
PH6-02④	R1/4	11	31.5	25.5	13.5	19.6	26.8	17	4.3	36	PH6-02										
PH8-01④	8	R1/8	8	27	23	12.3	14.5	15.4	18.1	26.2	14	5.5	23	PH8-01							
PH8-02④		R1/4	11	31.5	25.5	13.5								19.6	28.2	17	6	38	PH8-02		
PH8-03④		R3/8	12	36	29.7	15.7								24.4	30.2	21	60	PH8-03			
PH10-02④	10	R1/4	11	31.5	25.5	15	18	19.6	20.2	30.5	17	7.1	41	PH10-02							
PH10-03④		R3/8	12	36	29.7	15.7								24.4	32.5	21	8	63	PH10-03		
PH12-03④		R3/8	12	36	29.7	17.2								24.4	35.2	21	9.3	66	PH12-03		
PH12-04④	12	R1/2	13	40.2	32	16.5	21	30	23.4	38.2	24	10	97	PH12-04							
PH16-03④		R3/8	12	46.1	39.8	21.3								25	28	24.1	36.6	24	13	92	PH16-03
PH16-04④		R1/2	15	48.3	40.1	21.6															105
PH5/32-M5④	5/32	M5×0.8	3 [3.2]	17.2	14.2 [14]	6.2 [6]	10	9.8	14.9	21.2	8	1.8	7.5	PH5_32-M5(C)							
PH5/32-01④		R1/8	8	27	23	12								15.4	22.2	14	2.8	21	PH5_32-01		
PH3/16-M5④	3/16	M5×0.8	3 [3.2]	17.2	14.2 [14]	7.4 [7.2]	12.5	9.8	17.4	24.6	14	4	21	PH3_16-M5(C)							
PH3/16-01④		R1/8	8	27	23	12								15.4	27.2	17	35	PH3_16-01			
PH3/16-02④		R1/4	11	31.5	25.5	13.5								19.6	27.2	17	8.1	PH3_16-02			
PH1/4-M5④	1/4	M5×0.8	3 [3.2]	17.2	14.2 [14]	7.4 [7.2]	12.5	9.8	17	23.1	8	1.8	8.5	PH1_4-M5(C)							
PH1/4-01④		R1/8	8	27	23	12								15.4	24.2	14	4.6	22	PH1_4-01		
PH1/4-02④		R1/4	11	31.5	25.5	13.5								19.6	26.8	17	4.7	36	PH1_4-02		
PH5/16-01④	5/16	R1/8	8	27	23	12.3	14.5	15.4	18.1	26.2	14	5.5	23	PH5_16-01							
PH5/16-02④		R1/4	11	31.5	25.5	13.5								19.6	28.2	17	6	38	PH5_16-02		
PH5/16-03④		R3/8	12	36	29.7	15.7								24.4	30.2	21	60	PH5_16-03			
PH3/8-02④	3/8	R1/4	11	31.5	25.5	15	18	19.6	20.2	30.5	17	7.1	41	PH3_8-02							
PH3/8-03④		R3/8	12	36	29.7	15.7								24.4	32.5	21	8	63	PH3_8-03		
PH1/2-03④		R3/8	12	36	29.7	17.2								24.4	35.2	21	9.3	65	PH1_2-03		
PH1/2-04④	1/2	R1/2	13	40.2	32	16.5	21	30	23.7	38.5	24	10	97	PH1_2-04							

※1.形式内の④には、外観色：ブラック以外で、通常包装以外を希望の場合、選択して記入してください。

外観色：ライトグレー⇒記号：W、包装仕様：クリーンルーム包装⇒記号：-C、

外観色：ライトグレー & 包装仕様：クリーンルーム包装⇒記号：W-C、クリーン洗浄 & 包装仕様：クリーンルーム包装⇒記号：-UC

※2.テーパネジタイプのL1、L2寸法は、ねじ締付け後の参考寸法です。

※3.[]内の値は、クリーンルーム包装仕様、クリーン洗浄仕様の値です。

※4.オリフィス径は、最小流路を直径換算しています。

OP P.006

外観特殊仕様、禁油仕様、ゴム材質変更などの特殊仕様のご案内です。

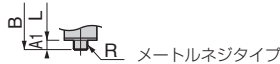
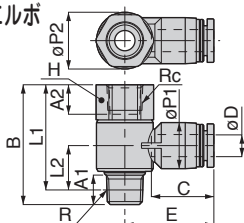
CAD 2D & 3D

ホームページにてCADデータを提供しております。

■ ネジ⇄チューブの接続

PHF メスユニバーサルエルボ

RoHS対応



メートルネジタイプ

単位：mm

形式	チューブ外径 oD	R&Rc	A1	A2	B	L1	L2	oP1	oP2	ネジ C	E	対辺 H	オリフィス (omm)	質量 (g)	CAD ファイル名
PHF4-M5④	4	M5×0.8	2.9 [3.2]	5	20.1	17.2 [16.9]	7.2 [6.9]	9.9	9.8	14.9	19.9	8	1.5	7.9	PHF4-M5(C)
PHF4-01④		R1/8	8	7	32.5	28.5	12	10	15.4		22.2	14	2.8	23	PHF4-01
PHF6-M5④	6	M5×0.8	2.9 [3.2]	5	20.1	17.2 [16.9]	8.4 [8.1]	12.4	9.8	17	24	8	1.5	9	PHF6-M5(C)
PHF6-01④		R1/8	8	7	32.5	28.5	12	12.5	15.4		24.2	14	4.6	24	PHF6-01
PHF6-02④		R1/4	11	9.5	38.5	32.5	13.5		19.6		26.8	17	4.3	38	PHF6-02
PHF8-01④	8	R1/8	8	7	32.5	28.5	12.3		15.4		26.2	14	5.5	25	PHF8-01
PHF8-02④		R1/4	11	9.5	38.5	32.5	13.5	14.5	19.6	18.1	28.2	17		39	PHF8-02
PHF8-03④		R3/8	12	10.5	44.5	38.2	15.7		24.4		30.2	21		63	PHF8-03
PHF10-02④	10	R1/4	11	9.5	38.5	32.5	15		19.6	20.2	30.5	17	7.1	42	PHF10-02
PHF10-03④		R3/8	12	10.5	44.5	38.2	15.7	18	24.4			32.5	21	8	66
PHF12-03④	12	R3/8	12	10.5	44.5	38.2	17.2		21	23.4	35.2	21	9.3	69	PHF12-03
PHF12-04④		R1/2	13	13	52.2	44	16.5		30			38.2	24	10	102
PHF5/32-M5④	5/32	M5×0.8	2.9 [3.2]	5	20.1	17.2 [16.9]	7.2 [6.9]	9.9	9.8	14.9	19.9	8	1.5	7.9	PHF5_32-M5(C)
PHF5/32-01④		R1/8	8	7	32.5	28.5	12	10	15.4			22.2	14	2.8	23
PHF3/16-M5④	3/16	M5×0.8	2.9 [3.2]	5	20.1	17.2 [16.9]	8.4 [8.1]	12.4	9.8	17.4	24.4	8	1.5	8.9	PHF3_16-M5(C)
PHF3/16-01④		R1/8	8	7	32.5	28.5	12	12.5	15.4			24.6	14		23
PHF3/16-02④		R1/4	11	9.5	38.5	32.5	13.5		19.6		27.2	17	4	37	PHF3_16-02
PHF1/4-M5④	1/4	M5×0.8	2.9 [3.2]	5	20.1	17.2 [16.9]	8.4 [8.1]	12.4	9.8	17	24	8	1.5	8.9	PHF1_4-M5(C)
PHF1/4-01④		R1/8	8	7	32.5	28.5	12	12.5	15.4			24.2	14	4.6	24
PHF1/4-02④		R1/4	11	9.5	38.5	32.5	13.5		19.6		26.8	17	4.7	38	PHF1_4-02
PHF5/16-01④	5/16	R1/8	8	7	32.5	28.5	12.3		15.4		26.2	14	5.5	25	PHF5_16-01
PHF5/16-02④		R1/4	11	9.5	38.5	32.5	13.5	14.5	19.6	18.1	28.2	17		39	PHF5_16-02
PHF5/16-03④		R3/8	12	10.5	44.5	38.2	15.7		24.4		30.2	21	6	63	PHF5_16-03
PHF3/8-02④	3/8	R1/4	11	9.5	38.5	32.5	15		19.6	20.2	30.5	17	7.1	43	PHF3_8-02
PHF3/8-03④		R3/8	12	10.5	44.5	38.2	15.7	18	24.4			32.5	21	8	66
PHF1/2-03④	1/2	R3/8	12	10.5	44.5	38.2	17.2		21	23.7	35.2	21	9.3	67	PHF1_2-03
PHF1/2-04④		R1/2	13	13	52.2	44	16.5		30			38.5	24	10	102

※1.形式内の④には、外観色：ブラック以外で、通常包装以外を希望の場合、選択して記入してください。

外観色：ライトグレー⇒記号：W、包装仕様：クリーンルーム包装⇒記号：-C、

外観色：ライトグレー & 包装仕様：クリーンルーム包装⇒記号：W-C、クリーン洗浄 & 包装仕様：クリーンルーム包装⇒記号：-UC

※2. テーパーネジタイプのL1、L2寸法は、ねじ締付け後の参考寸法です。

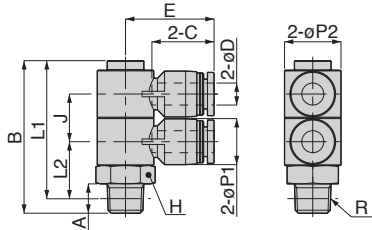
※3.[]内の値は、クリーンルーム包装仕様、クリーン洗浄仕様の数値です。

※4.オリフィス径は、最小流路を直径換算しています。

PHW ダブルユニバーサルエルボ



RøPS対応



単位：mm

形式	チューブ外径 øD	R	A	B	L1	L2	J	øP1	øP2	ねじ C	E	対辺 H	ねじ 深さ (mm)	質量 (g)	CAD ファイル名
PHW4-01④	4	R1/8	8	41.6	37.6	15.5	13	10	15.4	14.9	22.2	14	3	26	PHW4-01
PHW4-02④		R1/4	11	44.6	38.6	16.5								32	PHW4-02
PHW4-03④		R3/8	12	46.6	40.3	18.2						17		46	PHW4-03
PHW6-01④	6	R1/8	8	41.6	37.6	15.5	13	12.5	15.4	17	24.2	14	4.1	28	PHW6-01
PHW6-02④		R1/4	11	44.6	38.6	16.5								34	PHW6-02
PHW6-03④		R3/8	12	46.6	40.3	18.2						17		48	PHW6-03
PHW8-01④	8	R1/8	8	46.6	42.6	17.5	15	14.5	19	18.1	27.7	17	6	44	PHW8-01
PHW8-02④		R1/4	11	49.6	43.6	18.5								47	PHW8-02
PHW8-03④		R3/8	12	50.6	44.3	19.2						54		PHW8-03	
PHW8-04④		R1/2	15	55.6	47.4	22.3						22		87	PHW8-04
PHW10-02④	10	R1/4	11	57.6	51.6	22	18	17.5	23	20.2	31.7	22	7.5	80	PHW10-02
PHW10-03④		R3/8	12	58.6	52.3	22.7								83	PHW10-03
PHW10-04④		R1/2	15	61.6	53.4	23.8								100	PHW10-04
PHW12-02④	12	R1/4	11	67.8	61.8	26.8	21.6	21	27	23.4	36.7	27	8.5	137	PHW12-02
PHW12-03④		R3/8	12	68.8	62.5	27.5								139	PHW12-03
PHW12-04④		R1/2	15	71.8	63.6	28.6								10	148
PHW1/4-01④	1/4	R1/8	8	41.6	37.6	15.5	13	12.5	15.4	17	24.2	14	4.6	28	PHW1_4-01
PHW1/4-02④		R1/4	11	44.6	38.6	16.5								34	PHW1_4-02
PHW1/4-03④		R3/8	12	46.6	40.3	18.2						17		48	PHW1_4-03
PHW5/16-02④	5/16	R1/4	11	49.6	43.6	18.5	15	14.5	19	18.1	27.7	17	6	47	PHW5_16-02
PHW5/16-03④		R3/8	12	50.6	44.3	19.2								54	PHW5_16-03
PHW5/16-04④		R1/2	15	55.6	47.4	22.3						22		87	PHW5_16-04
PHW3/8-02④	3/8	R1/4	11	57.6	51.6	22	18	17.5	23	20.2	31.7	22	7.5	80	PHW3_8-02
PHW3/8-03④		R3/8	12	58.6	52.3	22.7								83	PHW3_8-03
PHW3/8-04④		R1/2	15	61.6	53.4	23.8								100	PHW3_8-04

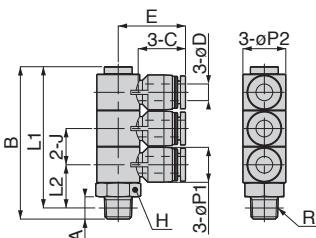
※1.形式内の④には、外観色：ブラック以外で、通常包装以外を希望の場合、選択して記入してください。
 外観色：ライトグレー→記号：W、包装仕様：クリーンルーム包装→記号：-C、
 外観色：ライトグレー & 包装仕様：クリーンルーム包装→記号：W-C、クリーン洗浄 & 包装仕様：クリーンルーム包装→記号：-UC
 ※2. L1、L2寸法は、ねじ締付け後の参考寸法です。
 ※3. オリフィス径は、最小流路を直径換算しています。

■ ネジ⇄チューブの接続

PHT トリプルユニバーサルエルボ



RoHS対応



単位：mm

形式	チューブ外径 oD	R	A	B	L1	L2	J	oP1	oP2	ネジ径 C	E	対辺 H	リム径 (oD)	質量 (g)	CAD ファイル名
PHT4-01④	4	R1/8	8	54.7	50.7	15.5	13	10	15.4	14.9	22.2	14	3	33	PHT4-01
PHT4-02④		R1/4	11	57.7	51.7	16.5						39		PHT4-02	
PHT4-03④		R3/8	12	59.7	53.4	18.2						52		PHT4-03	
PHT6-01④	6	R1/8	8	54.7	50.7	15.5	13	12.5	15.4	17	24.2	14	4.1	35	PHT6-01
PHT6-02④		R1/4	11	57.7	51.7	16.5						41		PHT6-02	
PHT6-03④		R3/8	12	59.7	53.4	18.2						55		PHT6-03	
PHT8-01④	8	R1/8	8	61.7	57.7	17.5	15	14.5	19	18.1	27.7	17	6	56	PHT8-01
PHT8-02④		R1/4	11	64.7	58.7	18.5								59	PHT8-02
PHT8-03④		R3/8	12	65.7	59.4	19.2								66	PHT8-03
PHT8-04④		R1/2	15	70.7	62.5	22.3						99		PHT8-04	
PHT10-02④	10	R1/4	11	75.7	69.7	22	18	17.5	23	20.2	31.7	22	7.5	99	PHT10-02
PHT10-03④		R3/8	12	76.7	70.4	22.7								102	PHT10-03
PHT10-04④		R1/2	15	79.7	71.5	23.8								119	PHT10-04
PHT12-02④	12	R1/4	11	89.5	83.5	26.8	21.6	21	27	23.4	36.7	27	8.5	169	PHT12-02
PHT12-03④		R3/8	12	90.5	84.2	27.5							171	PHT12-03	
PHT12-04④		R1/2	15	93.5	85.3	28.6							180	PHT12-04	
PHT14-01④	1/4	R1/8	8	54.7	50.7	15.5	13	12.5	15.4	17	24.2	14	4.6	35	PHT1_4-01
PHT14-02④		R1/4	11	57.7	51.7	16.5						41		PHT1_4-02	
PHT14-03④		R3/8	12	59.7	53.4	18.2						55		PHT1_4-03	
PHT5/16-02④	5/16	R1/4	11	64.7	58.7	18.5	15	14.5	19	18.1	27.7	17	6	59	PHT5_16-02
PHT5/16-03④		R3/8	12	65.7	59.4	19.2								66	PHT5_16-03
PHT5/16-04④		R1/2	15	70.7	62.5	22.3						99		PHT5_16-04	
PHT3/8-02④	3/8	R1/4	11	75.7	69.7	22	18	17.5	23	20.2	31.7	22	7.5	100	PHT3_8-02
PHT3/8-03④		R3/8	12	76.7	70.4	22.7								103	PHT3_8-03
PHT3/8-04④		R1/2	15	79.7	71.5	23.8								119	PHT3_8-04

※1.形式内の④には、外観色：ブラック以外で、通常包装以外を希望の場合、選択して記入してください。

外観色：ライトグレー⇒記号：W、包装仕様：クリーンルーム包装⇒記号：-C、

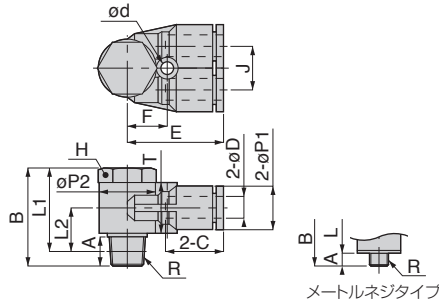
外観色：ライトグレー&包装仕様：クリーンルーム包装⇒記号：W-C、クリーン洗浄&包装仕様：クリーンルーム包装⇒記号：-UC

※2. L1、L2寸法は、ねじ締付け後の参考寸法です。

※3.オリフィス径は、最小流路を直径換算しています。

PA ブランチエイ

RøHS対応

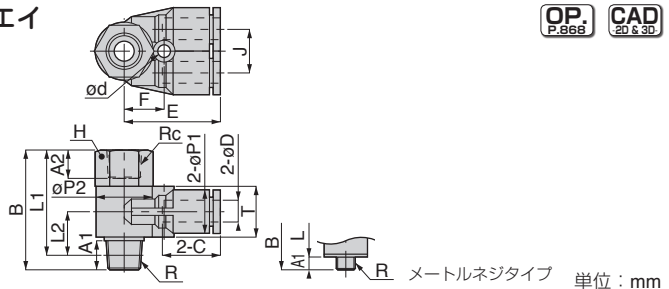


単位：mm

形式	チューブ外径 oD	R	A	B	L1	L2	oP1	oP2	チューブ径 C	J	E	od	F	T	対辺 H	オリフィス (ømm)	質量 (g)	CAD ファイル名
PA4-M5④	4	M5×0.8	3 [32]	17.2	142 [14]	62 [6]	10	9.8	14.9	10	20.2	-	-	-	8	1.8	9.6	PA4-M5(C)
PA6-01④	6	R1/8	8	27	23	12	12.4	15.4	17	12	26.2	3.2	10.7	14	14	4.2	25	PA6-01
PA8-02④	8	R1/4	11	31.5	25.5	13.5	14.4	19	18.2	14	29.4	3.2	12.5	15	17	6	42	PA8-02
PA10-03④	10	R3/8	12	36	29.7	15.7	17.6	23	20.7	17	33.5	4.2	15	18	21	8	70	PA10-03
PA12-04④	12	R1/2	13	40.2	32	16.5	21	27	23.4	20	37.4	4.2	17	21	24	10	106	PA12-04

PAF メスブランチエイ

RøHS対応



単位：mm

形式	チューブ外径 oD	R&Rc	A1	A2	B	L1	L2	oP1	oP2	チューブ径 C	J	E	od	F	T	対辺 H	オリフィス (ømm)	質量 (g)	CAD ファイル名
PAF4-M5④	4	M5×0.8	3 [32]	5	20.2	172 [17]	62 [6]	10	9.8	14.9	10	20.2	-	-	-	8	1.8	11	PAF4-M5(C)
PAF6-01④	6	R1/8	8	7	32.5	28.5	12	12.4	15.4	17	12	26.2	3.2	10.7	14	14	4.2	27	PAF6-01
PAF8-02④	8	R1/4	11	9.5	38.5	32.5	13.5	14.4	19	18.2	14	29.4	3.2	12.5	15	17	6	44	PAF8-02
PAF10-03④	10	R3/8	12	10.5	44.5	38.2	15.7	17.6	23	20.7	17	33.5	4.2	15	18	21	8	73	PAF10-03
PAF12-03④	12	R3/8	12	10.5	51.2	44.9	17.4	21	27	23.4	20	37.4	4.2	17	21	24	9.3	123	PAF12-03
PAF12-04④		R1/2	13	13	52.2	44	16.5										10	111	PAF12-04

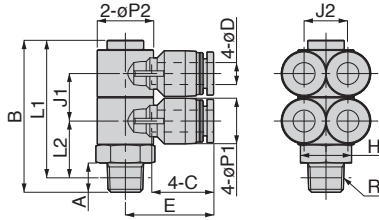
本ページ共通の注意事項

- ※1. 形式内の④には、外観色：ブラック以外で、通常包装以外を希望の場合、選択して記入してください。
外観色：ライトグレー⇒記号：W、包装仕様：クリーンルーム包装⇒記号：-C、
外観色：ライトグレー & 包装仕様：クリーンルーム包装⇒記号：W-C、クリーン洗浄 & 包装仕様：クリーンルーム包装⇒記号：-UC
- ※2. テーパーネジタイプのL1、L2寸法は、ねじ締付け後の参考寸法です。
- ※3. []内の値は、クリーンルーム包装仕様、クリーン洗浄仕様値です。
- ※4. オリフィス径は、最小流路を直径換算しています。

■ ネジ⇄チューブの接続

PAW ダブルブランチエイ

RoHS対応



単位：mm

形式	チューブ外径 φD	R	A	B	L1	L2	J1	J2	φP1	φP2	ネジコア径 C	E	対辺 H	加工径 (mm)	質量 (g)	CAD ファイル名
PAW4-01④	4	R1/8	8	41.6	37.6	15.5	13	10	10	15.4	14.9	22.2	14	3	31	PAW4-01
PAW4-02④		R1/4	11	44.6	38.6	16.5									37	PAW4-02
PAW4-03④		R3/8	12	46.6	40.3	18.2							51		PAW4-03	
PAW6-01④	6	R1/8	8	41.6	37.6	15.5	13	12	12.5	15.4	17	24.2	14	3.7	35	PAW6-01
PAW6-02④		R1/4	11	44.6	38.6	16.5									54	PAW6-02
PAW6-03④		R3/8	12	46.6	40.3	18.2							50		PAW6-03	
PAW8-01④	8	R1/8	8	46.6	42.6	17.5	15	14	14.5	19	18.1	27.7	17	6	54	PAW8-01
PAW8-02④		R1/4	11	49.6	43.6	18.5									56	PAW8-02
PAW8-03④		R3/8	12	50.6	44.3	19.2							64		PAW8-03	
PAW8-04④		R1/2	15	55.6	47.4	22.3							96		PAW8-04	
PAW10-02④	10	R1/4	11	57.6	51.6	22	18	17	17.5	23	20.2	31.7	22	7.5	95	PAW10-02
PAW10-03④		R3/8	12	58.6	52.3	22.7									98	PAW10-03
PAW10-04④		R1/2	15	61.6	53.4	23.8									115	PAW10-04
PAW12-02④	12	R1/4	11	67.8	61.8	26.8	21.6	20	21	27	23.4	36.7	27	8.5	160	PAW12-02
PAW12-03④		R3/8	12	68.8	62.5	27.5									162	PAW12-03
PAW12-04④		R1/2	15	71.8	63.6	28.6									171	PAW12-04
PAW1/4-01④	1/4	R1/8	8	41.6	37.6	15.5	13	12	12.5	15.4	17	24.2	14	4.1	34	PAW1_4-01
PAW1/4-02④		R1/4	11	44.6	38.6	16.5									54	PAW1_4-02
PAW1/4-03④		R3/8	12	46.6	40.3	18.2							54		PAW1_4-03	
PAW5/16-02④	5/16	R1/4	11	49.6	43.6	18.5	15	14	14.5	19	18.1	27.7	17	6	56	PAW5_16-02
PAW5/16-03④		R3/8	12	50.6	44.3	19.2									64	PAW5_16-03
PAW5/16-04④		R1/2	15	55.6	47.4	22.3							96		PAW5_16-04	
PAW3/8-02④	3/8	R1/4	11	57.6	51.6	22	18	17	17.5	23	20.2	31.7	22	7.5	96	PAW3_8-02
PAW3/8-03④		R3/8	12	58.6	52.3	22.7									99	PAW3_8-03
PAW3/8-04④		R1/2	15	61.6	53.4	23.8									116	PAW3_8-04

※1. 形式内の④には、外観色：ブラック以外で、通常包装以外を希望の場合、選択して記入してください。

外観色：ライトグレー⇒記号：W、包装仕様：クリーンルーム包装⇒記号：-C、

外観色：ライトグレー & 包装仕様：クリーンルーム包装⇒記号：W-C、クリーン洗浄 & 包装仕様：クリーンルーム包装⇒記号：-UC

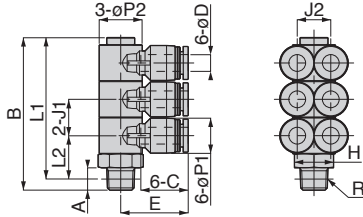
※2. L1、L2寸法は、ねじ締付け後の参考寸法です。

※3. オリフィス径は、最小流路を直径換算しています。



PAT トリプルブランチエイ

RoHS対応



単位：mm

形式	チューブ外径 φD	R	A	B	L1	L2	J1	J2	φP1	φP2	ねじ径 C	E	対辺 H	オリフィス径 (mm)	質量 (g)	CAD ファイル名
PAT4-01④	4	R1/8	8	54.7	50.7	15.5	13	10	10	15.4	14.9	22.2	14	3	40	PAT4-01
PAT4-02④		R1/4	11	57.7	51.7	16.5							46		PAT4-02	
PAT4-03④		R3/8	12	59.7	53.4	18.2							60		PAT4-03	
PAT6-01④	6	R1/8	8	54.7	50.7	15.5	13	12	12.5	15.4	17	24.2	14	3.7	45	PAT6-01
PAT6-02④		R1/4	11	57.7	51.7	16.5							51		PAT6-02	
PAT6-03④		R3/8	12	59.7	53.4	18.2							65		PAT6-03	
PAT8-01④	8	R1/8	8	61.7	57.7	17.5	15	14	14.5	19	18.1	27.7	17	6	71	PAT8-01
PAT8-02④		R1/4	11	64.7	58.7	18.5							73		PAT8-02	
PAT8-03④		R3/8	12	65.7	59.4	19.2							81		PAT8-03	
PAT8-04④		R1/2	15	70.7	62.5	22.3							113		PAT8-04	
PAT10-02④	10	R1/4	11	75.7	69.7	22	18	17	17.5	23	20.2	31.7	22	7.5	122	PAT10-02
PAT10-03④		R3/8	12	76.7	70.4	22.7									126	PAT10-03
PAT10-04④		R1/2	15	79.7	71.5	23.8									142	PAT10-04
PAT12-02④	12	R1/4	11	89.5	83.5	26.8	21.6	20	21	27	23.4	36.7	27	8.5	203	PAT12-02
PAT12-03④		R3/8	12	90.5	84.2	27.5								205	PAT12-03	
PAT12-04④		R1/2	15	93.5	85.3	28.6								214	PAT12-04	
PAT14-01④	1/4	R1/8	8	54.7	50.7	15.5	13	12	12.5	15.4	17	24.2	14	4.1	45	PAT14-01
PAT14-02④		R1/4	11	57.7	51.7	16.5							50		PAT14-02	
PAT14-03④		R3/8	12	59.7	53.4	18.2							64		PAT14-03	
PAT5/16-02④	5/16	R1/4	11	64.7	58.7	18.5	15	14	14.5	19	18.1	27.7	17	6	73	PAT5_16-02
PAT5/16-03④		R3/8	12	65.7	59.4	19.2							81		PAT5_16-03	
PAT5/16-04④		R1/2	15	70.7	62.5	22.3							113		PAT5_16-04	
PAT3/8-02④	3/8	R1/4	11	75.7	69.7	22	18	17	17.5	23	20.2	31.7	22	7.5	124	PAT3_8-02
PAT3/8-03④		R3/8	12	76.7	70.4	22.7									125	PAT3_8-03
PAT3/8-04④		R1/2	15	79.7	71.5	23.8									143	PAT3_8-04

- ※1.形式内の④には、外観色：ブラック以外で、通常包装以外を希望の場合、選択して記入してください。
外観色：ライトグレー→記号：W、包装仕様：クリーンルーム包装→記号：-C、
外観色：ライトグレー & 包装仕様：クリーンルーム包装→記号：W-C、クリーン洗浄 & 包装仕様：クリーンルーム包装→記号：-UC
- ※2. L1、L2 寸法は、ねじ締付け後の参考寸法です。
- ※3.オリフィス径は、最小流路を直径換算しています。

■ ネジ⇔チューブの接続

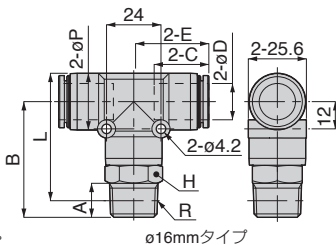
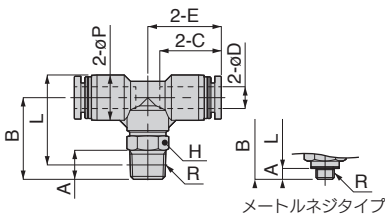
PB ティー (ミリサイズ)

RoHS対応

Renewal

OP
P.868

CAD
2D & 3D



単位：mm

形式	チューブ外径 φD	R	A	B	L	φP	チューブ挿入 C	E	対辺 H	オリフィス径 (φmm)	質量 (g)	CAD ファイル名
PB4-M5④	4	M5×0.8	2.8 [3]	16	18.2 [18]	10	14.9	17.7	8	2.4	8	PB4-M5_C
PB4-M6④		M6×1	3.8	20	21.2							18.7
PB4-01④		R1/8	8	22	23			20.7	14	2.8	13	
PB4-02④		R1/4	11	29	28							20.7
PB6-M5④	6	M5×0.8	2.8 [3]	19.5	23 [22.8]	12.5	17	20.25	10	2.4	12	
PB6-M6④		M6×1	3.8	20.5	23							21.75
PB6-01④		R1/8	8	22.5	24.8			23.75	17	4.3	14	
PB6-02④		R1/4	11	28	28.2							22.7
PB6-03④		R3/8	12	31.5	31.4			23.7	12	6	19	
PB8-01④*		R1/8	8	24	27.3							23.7
PB8-02④*	R1/4	11	28	29.2	24.7	17	6.7	35	PB8-02_			
PB8-03④*	R3/8	12	31	31.9					25.5	12	6	25
PB10-01④	R1/8	8	25	29.8	26	14	8	31				
PB10-02④*	R1/4	11	28.5	31.2					27	17	8.3	42
PB10-03④*	R3/8	12	32	34.4	27.5	21	8.3	65				
PB10-04④	R1/2	15	36	36.6					28.95	14	8	38
PB12-02④	R1/4	11	29.8	34.2	29.7	17	10	48				
PB12-03④	R3/8	12	32.5	36.7					30.7	21	10.3	72
PB12-04④	R1/2	15	36.5	38.8	33.1	22	11	89				
PB16-03④	R3/8	11	47	53.2					13	93	13	93
PB16-04④	R1/2	15	51	55.3								

※1.形式内の④には、外観色：ブラック以外で、通常包装以外を希望の場合、選択して記入してください。

外観色：ライトグレー⇒記号：W、包装仕様：クリーンルーム包装⇒記号：-C、

外観色：ライトグレー & 包装仕様：クリーンルーム包装⇒記号：W-C、クリーン洗浄 & 包装仕様：クリーンルーム包装⇒記号：-UC

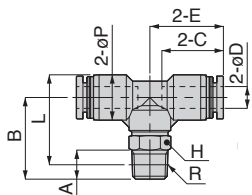
※2.テーパネジタイプのL寸法は、ねじ締付け後の参考寸法です。

※3.*印の付いたサイズにつきましては、省スペースタイプも用意しております。詳細はP.876を参照してください。

※4.[]内の値は、クリーンルーム包装仕様、クリーン洗浄仕様の値です。

※5.オリフィス径は、最小流路を直径換算しています。

ティー (インチサイズ)



単位：mm

形式	チューブ外径 φD	R	A	B	L	φP	チューブ C	E	対辺 H	オリフィス径 (φmm)	質量 (g)	CAD ファイル名
PB5/32-01④	5/32	R1/8	8	22	23	10	14.9	18.7	10	2.8	13	PB5_32-01_
PB5/32-02④		R1/4	11	29	28			20.7	14		20	PB5_32-02_
PB3/16-01④	3/16	R1/8	8	22.5	24.8	12.5	17.4	20.65	10	3.3	15	PB3_16-01_
PB3/16-02④		R1/4	11	28	28.2			22.15	14		22	PB3_16-02_
PB1/4-01④	1/4	R1/8	8	22.5	24.8	12.5	17	20.25	10	4.6	14	PB1_4-01_
PB1/4-02④		R1/4	11	28	28.2			21.75	14		22	PB1_4-02_
PB1/4-03④		R3/8	12	31.5	31.4			23.75	17	33	PB1_4-03_	
PB5/16-01④	5/16	R1/8	8	24	27.3	14.5	18.1	22.7	12	6	19	PB5_16-01_
PB5/16-02④		R1/4	11	28	29.2			23.7	14		25	PB5_16-02_
PB5/16-03④		R3/8	12	31	31.9			24.7	17	35	PB5_16-03_	
PB3/8-01④	3/8	R1/8	8	25	29.8	17.5	20.2	25.5	12	6	25	PB3_8-01_
PB3/8-02④		R1/4	11	28.5	31.2			26	14		31	PB3_8-02_
PB3/8-03④		R3/8	12	32	34.4			27	17	42	PB3_8-03_	
PB3/8-04④		R1/2	15	36	36.6			27.5	21	65	PB3_8-04_	
PB1/2-02④	1/2	R1/4	11	29.8	34.2	21	23.7	29.25	14	8	36	PB1_2-02_
PB1/2-03④		R3/8	12	32.5	36.7			30	17		46	PB1_2-03_
PB1/2-04④		R1/2	15	36.5	38.8			31	21	10.9	71	PB1_2-04_

※1.形式内の④には、外観色：ブラック以外で、通常包装以外を希望の場合、選択して記入してください。

外観色：ライトグレー⇒記号：W、包装仕様：クリーンルーム包装⇒記号：-C、

外観色：ライトグレー & 包装仕様：クリーンルーム包装⇒記号：W-C、クリーン洗浄 & 包装仕様：クリーンルーム包装⇒記号：-UC

※2.テーパネジタイプのL寸法は、ねじ締付け後の参考寸法です。

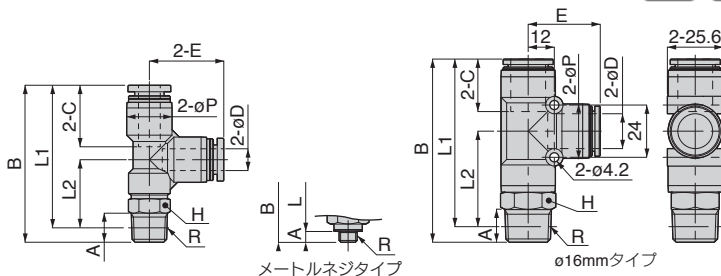
※3.オリフィス径は、最小流路を直径換算しています。

■ ネジ⇄チューブの接続

PD ブランチティー (ミリサイズ)

RoHS対応

Renewal



単位：mm

形式	チューブ外径 φD	R	A	B	L1	L2	φP	チューブ C	E	対辺 H	オリフィス (ømm)	質量 (g)	CAD ファイル名
PD4-M5④	4	M5×0.8	2.8 [3]	33.7	30.9 [30.7]	13.7 [13.5]	10	14.9	17.2	8	2.4	7.8	PD4-M5_[C]
PD4-M6④		M6×1	3.8	38.2	34.4	17.2				2.8	11	PD4-M6_[C]	
PD4-01④		R1/8	8	40.2	36.2	19				2.8	13	PD4-01_	
PD4-02④		R1/4	11	46.2	40.2	23					20	PD4-02_	
PD6-M5④	6	M5×0.8	2.8 [3]	40.3	37.5 [37.3]	17 [16.8]	12.5	17	20.5	10	2.4	7.8	PD6-M5_[C]
PD6-M6④		M6×1	3.8	41.3	37.5	17				3	12	PD6-M6_[C]	
PD6-01④		R1/8	8	43.3	39.3	18.8				4.3	14	14	PD6-01_
PD6-02④		R1/4	11	48.8	42.7	22.2					22	PD6-02_	
PD6-03④	R3/8	12	52	45.7	25.2	21.5	17	17	32	PD6-03_			
PD8-01④*	8	R1/8	8	46.9	42.9	20	14.5	18.1	22.9	12	6	19	PD8-01_
PD8-02④*		R1/4	11	51.7	45.7	22.8				14	6.7	25	PD8-02_
PD8-03④*		R3/8	12	55.4	49.1	26.2				17	35	PD8-03_	
PD10-01④		R1/8	8	51.2	47.2	21				17.5	20.2	25.5	12
PD10-02④*	R1/4	11	54.7	48.7	22.5	14	8	31	PD10-02_				
PD10-03④*	R3/8	12	58.2	51.9	25.7	17	8.3	42	PD10-03_				
PD10-04④	R1/2	15	62.2	54	27.8	27.3	21	65	PD10-04_				
PD12-02④	12	R1/4	11	60.3	54.2	23.7	21	23.4	30.5	14	8	38	PD12-02_
PD12-03④		R3/8	12	63.5	57.2	26.7				17	10	48	PD12-03_
PD12-04④		R1/2	15	67.5	59.3	28.8				21	10.3	72	PD12-04_
PD16-03④	16	R3/8	11	80.1	73.8	40.7	25	24.1	33.1	22	11	89	PD16-03_
PD16-04④		R1/2	15	84.1	75.9	42.8					13	93	PD16-04_

※1.形式内の④には、外観色：ブラック以外で、通常包装以外を希望の場合、選択して記入してください。

外観色：ライトグレー⇒記号：W、包装仕様：クリーンルーム包装⇒記号：-C、

外観色：ライトグレー&包装仕様：クリーンルーム包装⇒記号：W-C、クリーン洗浄&包装仕様：クリーンルーム包装⇒記号：-UC

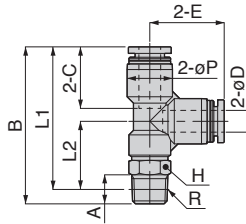
※2.テーパネジタイプのL1、L2寸法は、ねじ締付け後の参考寸法です。

※3.*印の付いたサイズにつきましては、省スペースタイプも用意しております。詳細はP.876を参照してください。

※4.[]内の値は、クリーンルーム包装仕様、クリーン洗浄仕様の値です。

※5.オリフィス径は、最小流路を直径換算しています。

ブランチティー (インチサイズ)



単位：mm

形式	チューブ外径 øD	R	A	B	L1	L2	øP	テーパー C	E	対辺 H	オリフィス径 (ømm)	質量 (g)	CAD ファイル名
PD5/32-01 ④	5/32	R1/8	8	40.2	36.2	19	10	14.9	17.2	10	2.8	13	PD5_32-01
PD5/32-02 ④		R1/4	11	46.2	40.2	23			19.2	14		20	PD5_32-02
PD3/16-01 ④	3/16	R1/8	8	43.7	39.7	18.8	12.5	17.4	20.9	10	3.3	15	PD3_16-01
PD3/16-02 ④		R1/4	11	49.2	43.1	22.2				14		22	PD3_16-02
PD1/4-01 ④	1/4	R1/8	8	43.3	39.3	18.8	12.5	17	20.5	10	5.3	14	PD1_4-01
PD1/4-02 ④		R1/4	11	48.8	42.7	22.2				14		22	PD1_4-02
PD1/4-03 ④		R3/8	12	52	45.7	25.2			17	32		PD1_4-03	
PD5/16-01 ④	5/16	R1/8	8	46.9	42.9	20	14.5	18.1	22.9	12	6	19	PD5_16-01
PD5/16-02 ④		R1/4	11	51.7	45.7	22.8				14		25	PD5_16-02
PD5/16-03 ④		R3/8	12	55.4	49.1	26.2				17		35	PD5_16-03
PD3/8-01 ④	3/8	R1/8	8	51.2	47.2	21	17.5	20.2	25.5	12	8.2	25	PD3_8-01
PD3/8-02 ④		R1/4	11	54.7	48.7	22.5				14		31	PD3_8-02
PD3/8-03 ④		R3/8	12	58.2	51.9	25.7			17	42		PD3_8-03	
PD3/8-04 ④		R1/2	15	62.2	54	27.8			21	65		PD3_8-04	
PD1/2-02 ④	1/2	R1/4	11	60.6	54.5	23.7	21	23.7	30.3	14	8	37	PD1_2-02
PD1/2-03 ④		R3/8	12	63.8	57.5	26.7				17		47	PD1_2-03
PD1/2-04 ④		R1/2	15	67.8	59.6	28.8			21	71		PD1_2-04	

※1.形式内の④には、外観色：ブラック以外で、通常包装以外を希望の場合、選択して記入してください。

外観色：ライトグレー⇒記号：W、包装仕様：クリーンルーム包装⇒記号：-C、

外観色：ライトグレー & 包装仕様：クリーンルーム包装⇒記号：W-C、クリーン洗浄 & 包装仕様：クリーンルーム包装⇒記号：-UC

※2.テーパネジタイプのL1、L2寸法は、ねじ締付け後の参考寸法です。

※3.オリフィス径は、最小流路を直径換算しています。

継手
制御機器
調質機器
手動弁
チューブ
受注生産品
技術資料
70
標準
ミニ
バーブ
耐腐蝕
用
追加
品
クリーン
環境用
帯電
防止
耐
スリット
金型
温調
ストッパ
内蔵
回転部
配管用
ねじれ
防止用
分配型
分離型
配管
カバ-

チューブフィッティング

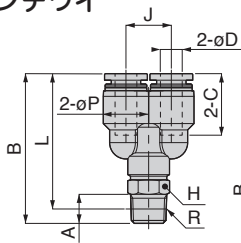
継手

■ ネジ⇄チューブの接続

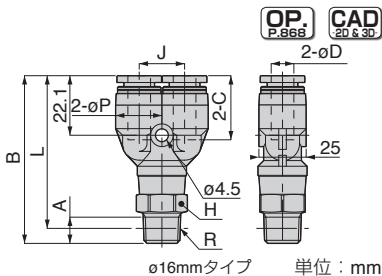
PX ブランチワイ

RoHS対応

Renewal



メートルネジタイプ



φ16mmタイプ

単位: mm

形式	チューブ外径 φD	R	A	B	L	φP	チューブ径 C	J	対辺 H	オリフィス径 (φmm)	質量 (g)	CAD ファイル名
PX4-M5④	4	M5×0.8	2.8 [3]	32.9	30.1 [29.9]	10	14.9	10.3	8	2.4	8	PX4-M5 [C]
PX4-M6④		M6×1	3.8	36.4	32.6				10	3	11	PX4-M6 [C]
PX4-01④		R1/8	8	38.4	34.4				14	3.1	13	PX4-01_
PX4-02④		R1/4	11	43.4	37.4				14	3.3	20	PX4-02_
PX6-M5④	6	M5×0.8	2.8 [3]	38.3	35.5 [35.3]	12.5	17	12.5	10	2.4	13	PX6-M5 [C]
PX6-M6④		M6×1	3.8	39.3	35.5				10	3		13
PX6-01④		R1/8	8	41.3	37.3				14	4.2	15	PX6-01_
PX6-02④		R1/4	11	48.3	42.2				17	4.8	22	PX6-02_
PX6-03④	R3/8	12	51.3	44.9	17	33	33	PX6-03_				
PX8-01④	8	R1/8	8	46.1	42.1	14.5	18.1	14.5	12	5.9	20	PX8-01_
PX8-02④		R1/4	11	49.3	43.3				14	6.2	25	PX8-02_
PX8-03④		R3/8	12	52.5	46.2				17	6.6	36	PX8-03_
PX10-01④		R1/8	8	49.8	45.8				12	6	27	PX10-01_
PX10-02④	10	R1/4	11	53.6	47.6	17.5	20.2	17.5	14	7.2	32	PX10-02_
PX10-03④		R3/8	12	56.7	50.4				17	7.4	43	PX10-03_
PX10-04④		R1/2	15	60.2	52				21	7.8	66	PX10-04_
PX12-02④		R1/4	11	58.6	52.6				14	7.5	40	PX12-02_
PX12-03④	12	R3/8	12	60.6	54.3	21	23.4	21	17	8.4	51	PX12-03_
PX12-04④		R1/2	15	64.7	56.5				21	8.3	74	PX12-04_
PX16-03④		R3/8	11	76.1	69.8				11	89	PX16-03_	
PX16-04④	16	R1/2	15	80.1	71.9	25	24.1	24	12.7	93	PX16-04_	
PX5/32-01④		5/32	R1/8	8	38.4				34.4	10	3.1	13
PX5/32-02④	R1/4		11	43.4	37.4	14	3.3	20	PX5_32-02_			
PX3/16-01④	3/16	R1/8	8	41.7	37.7	12.5	17.4	12.5	10	4.2	15	PX3_16-01_
PX3/16-02④		R1/4	11	48.7	42.6				14	5.1	23	PX3_16-02_
PX1/4-01④	1/4	R1/8	8	41.3	37.3	12.5	17	12.5	10	4.2	15	PX1_4-01_
PX1/4-02④		R1/4	11	48.3	42.2				14	5.2	22	PX1_4-02_
PX1/4-03④		R3/8	12	51.3	44.9				17	5.5	33	PX1_4-03_
PX5/16-01④		5/16	R1/8	8	46.1				42.1	14.5	18.1	14.5
PX5/16-02④	R1/4		11	49.3	43.3	14	6.2	25	PX5_16-02_			
PX5/16-03④	R3/8		12	52.5	46.2	17	6.6	36	PX5_16-03_			
PX3/8-01④	3/8		R1/8	8	49.8	45.8	17.5	20.2	17.5			
PX3/8-02④		R1/4	11	53.6	47.6	14				7.2	33	PX3_8-02_
PX3/8-03④		R3/8	12	56.7	50.4	17				7.4	44	PX3_8-03_
PX3/8-04④		R1/2	15	60.2	52	21				7.8	67	PX3_8-04_
PX1/2-02④	1/2	R1/4	11	58.9	52.9	21	23.7	21	14	7.5	39	PX1_2-02_
PX1/2-03④		R3/8	12	60.9	54.6				17	8.4	51	PX1_2-03_
PX1/2-04④		R1/2	15	65	56.8				21	74	PX1_2-04_	

*1. 形式内の④には、外観色：ブラック以外で、通常包装以外を希望の場合、選択して記入してください。

外観色：ライトグレー⇒記号：W、包装仕様：クリーンルーム包装⇒記号：-C、

外観色：ライトグレー&包装仕様：クリーンルーム包装⇒記号：W-C、クリーン洗浄&包装仕様：クリーンルーム包装⇒記号：-UC

*2. テーパネジタイプのL寸法は、ねじ締付け後の参考寸法です。

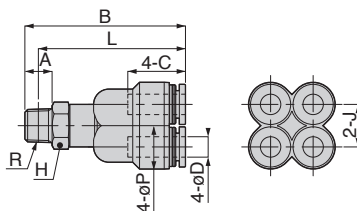
*3. []内の値は、クリーンルーム包装仕様、クリーン洗浄仕様の値です。 *4. オリフィス径は、最小流路を直径換算しています。

PRX ブランチ二重ワイ

RoHS対応

Renewal

2015年9月より
順次切替



単位: mm

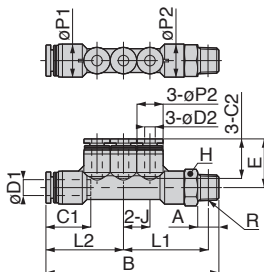
形式	チューブ外径 øD	R	A	B	L	øP	チューブ径 C	J	対辺 H	オリフィス径 (ømm)	質量 (g)	CAD ファイル名
PRX4-01④	4	R1/8	8	38.9	34.9	10.5	14.9	10.3	12	2.6	16	PRX4-01_
PRX4-02④		R1/4	11	42.4	36.4				14			PRX4-02_
PRX6-01④	6	R1/8	8	47.2	43.2	13	17	12.5	12	5.2	25	PRX6-01_

PKD ブランチトリプル

RoHS対応

Renewal

2015年9月より
順次切替



単位: mm

形式	チューブ径 øD1	チューブ径 øD2	R	A	B	E	L1	L2	J	øP1	øP2	øP3	チューブ径 C1	チューブ径 C2	対辺 H	オリフィス径 (ømm)	質量 (g)	CAD ファイル名
PKD6-4-01④	6	4	R1/8	8	65.4	18.4	32.1	29.3	10	12.5	12.5	10	17	14.9	12	3	21	PKD6-4-01_
PKD8-4-02④	8	4	R1/4	11	69.2	19.2	32	31.2	10	14.5	14.5	10	18.1	14.9	14	3	28	PKD8-4-02_
PKD8-6-02④		6			76.9	21.3	36.5	34.4	12.5									12.5
PKD10-8-03④	10	8	R3/8	12	87.8	23.7	41.5	40	14.5	17.5	18	14.5	20.2	18.1	17	6.7	50	PKD10-8-03_

本ページ共通の注意事項

- ※1. 形式内の④には、外観色：ブラック以外で、通常包装以外を希望の場合、選択して記入してください。
外観色：ライトグレー⇒記号：W、包装仕様：クリーンルーム包装⇒記号：-C、
外観色：ライトグレー & 包装仕様：クリーンルーム包装⇒記号：W-C、クリーン洗浄 & 包装仕様：クリーンルーム包装⇒記号：-UC
- ※2. L、L1 寸法は、ねじ締付け後の参考寸法です。
- ※3. オリフィス径は、最小流路を直径換算しています。



外観特殊仕様、禁油仕様、ゴム材質変更などの特殊仕様のご案内です。



ホームページにてCADデータを提供しております。

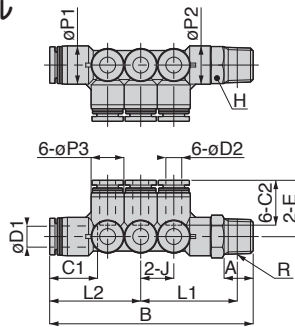
■ ネジ⇄チューブの接続

PKVD ブランチトリプルダブル

RoHS対応

Renewal

2015年9月より
順次切替



単位：mm

形式	チューブ径 oD1	チューブ径 oD2	R	A	B	E	L1	L2	J	oP1	oP2	oP3	チューブ径 C1	チューブ径 C2	対辺 H	オリフィス径 (o:mm)	質量 (g)	CAD ファイル名									
PKVD8-4-02④	8	4	R1/4	11	69.2	19.2	32	31.2	10	14.5	18	10	18.1	14.9	14	3	32	PKVD8-4-02_									
PKVD8-4-03④			R3/8	12	72.2	21.3	34.7								17		46	PKVD8-4-03_									
PKVD8-6-02④		6	R1/4	11	76.9	21.3	36.5	34.4	12.5					14.5	18		12.5	17	17	4.6	41	PKVD8-6-02_					
PKVD8-6-03④			R3/8	12	80.7	39.9	17													52	PKVD8-6-03_						
PKVD10-6-03④		10	6	R3/8	12	81.5	22.3	38.2	37										12.5	17.5	20	12.5	17	17	4.6	56	PKVD10-6-03_
PKVD10-6-04④				R1/2	15	85.5	40.3	20																78		PKVD10-6-04_	
PKVD10-8-03④	8		R3/8	12	87.8	23.7	41.5	40	14.5	18	20	14.5	18.1			17							6.7	65		PKVD10-8-03_	
PKVD10-8-04④			R1/2	15	91.8	43.6	21																	87		PKVD10-8-04_	

※1. 形式内の④には、外観色：ブラック以外で、通常包装以外を希望の場合、選択して記入してください。

外観色：ライトグレー⇒記号：W、包装仕様：クリーンルーム包装⇒記号：-C、

外観色：ライトグレー & 包装仕様：クリーンルーム包装⇒記号：W-C、外観色：クリーン洗浄 & 包装仕様：クリーンルーム包装⇒記号：-UC

※2. L1寸法は、ねじ締付け後の参考寸法です。

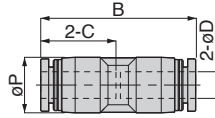
※3. オリフィス径は、最小流路を直径換算しています。

継手
制御機器
調質機器
手動弁
チューブ受注生産品
技術資料

■ チューブ⇄チューブの接続

PU ユニオンストレート

R6RS対応



OP P.666

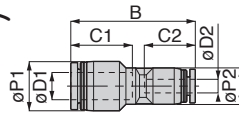
CAD 3D 3.3D

単位: mm

形式	チューブ外径 φD	B	φP	チューブエンド C	オリフィス径 (mm)	質量 (g)	CAD ファイル名
PU4④	4	30.8	10	14.9	2.8	4.7	PU4
PU6④	6	34.9	12.5	17	4.3	6.5	PU6
PU8④	8	37.8	14.5	18.1	7	9.4	PU8
PU10④	10	41.4	17.5	20.2	9	16	PU10
PU12④	12	47.8	21	23.4	11	22	PU12
PU16④	16	49.4	25	24.1	13	26	PU16
PU5/32④	5/32	30.8	10	14.9	2.8	4.7	PU5_32
PU3/16④	3/16	35.7	12.5	17.4	3.3	6.7	PU3_16
PU1/4④	1/4	34.9	12.5	17	5	6.4	PU1_4
PU5/16④	5/16	37.8	14.5	18.1	7	9.4	PU5_16
PU3/8④	3/8	41.4	17.5	20.2	9	16	PU3_8
PU1/2④	1/2	48.4	21	23.7	11	21	PU1_2
PU5/8④	5/8	49.4	25	24.1	13	26	PU5_8

PG 違径ユニオンストレート

R6RS対応



OP P.666

CAD 3D 3.3D

単位: mm

形式	チューブ外径 φD1	チューブ外径 φD2	B	φP1	φP2	チューブエンド C1	チューブエンド C2	オリフィス径 (mm)	質量 (g)	CAD ファイル名					
PG6-4④	6	4	34.4	12.5	12.5	17	14.9	2.8	6.4	PG6-4					
PG8-4④	8	4	36.6	14.5	10.7	18.1	14.9	2.8	7.2	PG8-4					
PG8-6④		6	37.9								14.5	4.3	8.8	PG8-6	
PG10-6④	10	6	39.8	17.5	13	20.2	17	4.3	12	PG10-6					
PG10-8④		8	41.1								17.5	6.5	14	PG10-8	
PG12-8④	12	8	44	21	14.5	23.4	18.1	6.2	16	PG12-8					
PG12-10④		10	47.6								21	20.2	9	21	PG12-10
PG12-3/8④		3/8	47.6												
PG16-10④	16	10	52.1	25	25	24.1	20.7	8.4	35	PG16-10					
PG16-12④		12	49.5								23.4	10	27	PG16-12	
PG3/16-5/32④	3/16	5/32	34.8	12.5	12.5	17.4	14.9	2.8	6.4	PG3_16-5_32					
PG1/4-5/32④	1/4	5/32	34.4	12.5	12.5	17	14.9	2.8	6.3	PG1_4-5_32					
PG1/4-4④		4									PG1_4-4				
PG1/4-3/16④		3/16	35.3								17.4	3.3	6.5	PG1_4-3_16	
PG5/16-3/16④	5/16	3/16	38.3	14.5	14.5	18.1	17.4	3.3	8.8	PG5_16-3_16					
PG5/16-1/4④		1/4	37.9								17	5	8.7	PG5_16-1_4	
PG3/8-1/4④	3/8	1/4	39.8	17.5	13	20.2	17	4.3	12	PG3_8-1_4					
PG3/8-5/16④		5/16	41.1								17.5	6.5	15	PG3_8-5_16	
PG1/2-1/4④	1/2	1/4	44.4	21	14.5	23.7	17	4.3	15	PG1_2-1_4					
PG1/2-5/16④		5/16	44.3								18.1	6.2	16	PG1_2-5_16	
PG1/2-3/8④		3/8	47.9								20.2	9	21	PG1_2-3_8	
PG5/8-1/2④	5/8	1/2	49.8	25	25	24.1	23.7	10.7	26	PG5_8-1_2					

本ページ共通の注意事項

- ※1.形式内の④には、外観色：ブラック以外で、通常包装以外を希望の場合、選択して記入してください。
外観色：ライトグレー⇒記号：W、包装仕様：クリーンルーム包装⇒記号：-C、
外観色：ライトグレー & 包装仕様：クリーンルーム包装⇒記号：W-C、クリーン洗浄 & 包装仕様：クリーンルーム包装⇒記号：-UC
- ※2.オリフィス径は、最小流路を直径換算しています。

OP P.666

外観特殊仕様、禁油仕様、ゴム材質変更などの特殊仕様のご案内です。

CAD 3D 3.3D

ホームページにてCADデータを提供しております。

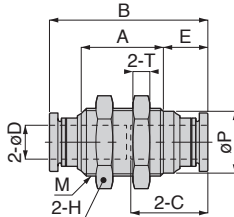
標準
ミニ
バーブ
耐腐蝕用
追加品
クリーン環境用
帯電防止
耐スリット
金型温調
ストッパ内蔵
回転部
ねじれ防止用
分配型
分離型
調節口カバー

■ チューブ⇔チューブの接続

PM 隔壁ユニオン

RoHS対応

Renewal



OP
P.969

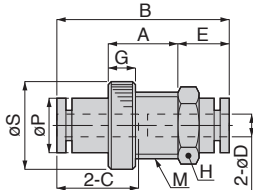
CAD
2D & 3D

単位：mm

形式	チューブ外径 øD	M	B	E	A	øP	チューブ C	対辺 H	T	オフセット (ømm)	質量 (g)	CAD ファイル名
PM4④	4	M12×1	30.8	9.5	14.8	10.8	14.9	14	4	3	11	PM4_
PM6④	6	M14×1	34.9	9.5	19	12.5	17	17	4	5	16	PM6_
PM8④	8	M16×1	37.4	10.5	19.4	14.6	18.2	19	4	7	19	PM8_
PM10④	10	M20×1	42.4	11.9	21.6	18.5	20.7	24	5	9	35	PM10_
PM12④	12	M22×1	47.6	13.2	24.2	20.4	23.3	27	6	11	52	PM12_
PM16④	16	M28×1.5	50.6	13.2	27.2	25.5	24.8	32	6	15	73	PM16_
PM5/32④	5/32	M12×1	30.8	9.5	14.8	10.8	14.9	14	4	3	10	PM5_32_
PM3/16④	3/16	M14×1	35.7	9.9	19	12.5	17.4	17	4	4	16	PM3_16_
PM1/4④	1/4	M14×1	34.9	9.5	19	12.5	17	17	4	5.3	16	PM1_4_
PM5/16④	5/16	M16×1	37.4	10.5	19.4	14.6	18.2	19	4	7	19	PM5_16_
PM3/8④	3/8	M20×1	42.4	11.9	21.6	18.5	20.7	24	5	8.5	36	PM3_8_
PM1/2④	1/2	M22×1	47.2	13	24.2	20.4	23.1	27	6	11.7	51	PM1_2_

PMP 隔壁ユニオンパイ

RoHS対応



OP
P.969

CAD
2D & 3D

単位：mm

形式	チューブ外径 øD	M	B	E	A	øP	øS	チューブ C	対辺 H	G	オフセット (ømm)	質量 (g)	CAD ファイル名
PMP4④	4	M12×1.5	31.4	9.2	12	10	16	14.9	14	5	3	6.8	PMP4
PMP6④	6	M14×1.5	35.5	9.8	15	12.3	19	17	17	5	4.9	9.6	PMP6
PMP8④	8	M16×1.5	38.4	10.7	15.5	14.2	22	18.1	19	6	7	14	PMP8
PMP10④	10	M20×2	43	13	18.5	17.5	27.5	20.7	24	6	8	23	PMP10
PMP12④	12	M24×2	48.4	13.2	20.5	21	31	23.4	27	6	11	32	PMP12
PMP5/32④	5/32	M12×1.5	31.4	9.2	12	10	16	14.9	14	5	3	6.8	PMP5_32_
PMP1/4④	1/4	M14×1.5	35.5	9.8	15	12.3	19	17	17	5	5	9.5	PMP1_4_
PMP5/16④	5/16	M16×1.5	38.4	10.7	15.5	14.2	22	18.1	19	6	7	14	PMP5_16_
PMP3/8④	3/8	M20×2	43	13	18.5	17.5	27.5	20.7	24	6	8	24	PMP3_8_

本ページ共通の注意事項

※1.形式内の④には、外観色：ブラック以外で、通常包装以外を希望の場合、選択して記入してください。

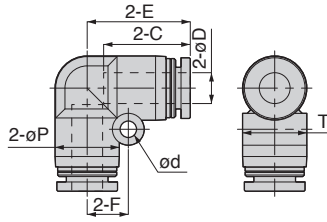
外観色：ライトグレー⇒記号：W、包装仕様：クリーンルーム包装⇒記号：-C、

外観色：ライトグレー & 包装仕様：クリーンルーム包装⇒記号：W-C、クリーン洗浄 & 包装仕様：クリーンルーム包装⇒記号：-UC

※2.オリフィス径は、最小流路を直径換算しています。

PV ユニオンエルボ

RoHS対応



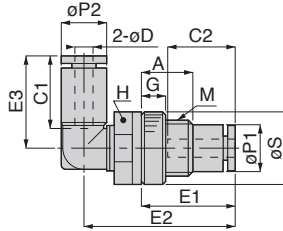
OP P.666 CAD 3D & 3D

単位：mm

形式	チューブ外径 øD	øP	チューブエンド C	E	ød	F	T	オリフィス径 (ømm)	質量 (g)	CAD ファイル名
PV4④	4	10	14.9	16.9	3.2	6.5	10.4	2.8	5.1	PV4
PV6④	6	12.5	17	20.1	3.2	8	13.5	5	7.3	PV6
PV8④	8	15	18.1	22.4	4.2	10	15.6	7.2	11	PV8
PV10④	10	17.5	20.2	26.2	4.2	12	18.2	8.3	17	PV10
PV12④	12	21	23.4	29.4	4.2	14	21.7	10	25	PV12
PV16④	16	25	24.1	33.1	4.2	12	25.6	13	31	PV16
PV5/32④	5/32	10	14.9	16.9	3.2	6.5	10.4	2.8	5.1	PV5_32
PV3/16④	3/16	12.5	17.4	20.5	3.2	8	13.5	4	7.5	PV3_16
PV1/4④	1/4	12.5	17	20.1	3.2	8	13.5	5	7.1	PV1_4
PV5/16④	5/16	15	18.1	22.4	4.2	10	15.6	7.2	11	PV5_16
PV3/8④	3/8	17.5	20.2	26.2	4.2	12	18.2	8.5	18	PV3_8
PV1/2④	1/2	21	23.7	29.7	4.2	14	21.7	10.9	23	PV1_2

PML 隔壁ユニオンエルボ

RoHS対応



OP P.666 CAD 3D & 3D

単位：mm

形式	チューブ外径 øD	M	E1	E2	E3	A	øP1	øP2	øS	チューブ口 C1	チューブ口 C2	対辺 H	G	カフ径 (ømm)	質量 (g)	CAD ファイル名
PML4④	4	M12x1.5	20.2	32.8	19.7	10	10	10	16	14.9	14.9	14	5	2.9	11	PML4
PML6④	6	M14x1.5	23.8	37.8	22.8	13	12.3	12.5	19	17	17	17	5	4.6	17	PML6
PML8④	8	M16x1.5	25.7	41.8	25.7	13.5	14.2	14.5	22	18.1	18.1	19	6	5.9	25	PML8
PML10④	10	M20x2	28	47.8	29.5	16.5	17.5	17.5	27.5	20.2	20.7	24	6	7.1	42	PML10
PML12④	12	M24x2	33.2	54.7	32.6	18.5	21	21	31	23.4	23.4	27	6	9.5	59	PML12
PML5/32④	5/32	M12x1.5	20.2	32.8	19.7	10	10	10	16	14.9	14.9	14	5	2.9	11	PML5_32
PML1/4④	1/4	M14x1.5	23.8	37.8	22.8	13	12.3	12.5	19	17	17	17	5	4.4	17	PML1_4
PML5/16④	5/16	M16x1.5	25.7	41.8	25.7	13.5	14.2	14.5	22	18.1	18.1	19	6	5.9	25	PML5_16
PML3/8④	3/8	M20x2	28	47.8	29.5	16.5	17.5	17.5	27.5	20.2	20.7	24	6	6.9	42	PML3_8

本ページ共通の注意事項

※1.形式内の④には、外観色：ブラック以外で、通常包装以外を希望の場合、選択して記入してください。

外観色：ライトグレー⇒記号：W、包装仕様：クリーンルーム包装⇒記号：-C、

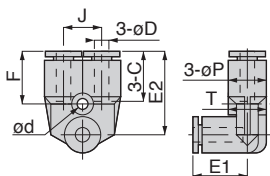
外観色：ライトグレー & 包装仕様：クリーンルーム包装⇒記号：W-C、クリーン洗浄 & 包装仕様：クリーンルーム包装⇒記号：-UC

※2.オリフィス径は、最小流路を直径換算しています。

■ チューブ⇔チューブの接続

PAU ユニオンエイ

RoHS対応



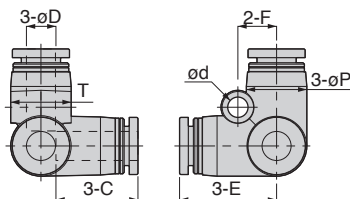
OP P.969 CAD 2D & 3D

単位：mm

形式	チューブ外径 øD	E1	øP	チューブエンド C	J	E2	ød	F	T	オリフィス径 (ømm)	質量 (g)	CAD ファイル名
PAU4④	4	16.9	10	14.9	11	22.7	3.2	14.2	10	3.2	8.2	PAU4
PAU6④	6	19.8	12.5	17	12	26.2	4.2	15.5	12.5	4.5	12	PAU6
PAU8④	8	22.7	14.5	18.1	14	29.4	4.2	16.9	14.5	6.2	17	PAU8
PAU10④	10	25	17.5	20.2	18	33.5	4.2	18.5	17.5	8.2	28	PAU10
PAU12④	12	29.4	21	23.4	20	35.2	4.2	20.4	21	10.4	39	PAU12
PAU5/32④	5/32	16.9	10	14.9	11	22.7	3.2	14.2	10	3.2	8.2	PAU5_32
PAU3/16④	3/16	20.2	12.5	17.4	12	26.6	4.2	15.9	12.5	4.3	12	PAU3_16
PAU1/4④	1/4	19.8	12.5	17	12	26.2	4.2	15.5	12.5	4.6	11	PAU1_4
PAU5/16④	5/16	22.7	14.5	18.1	14	29.4	4.2	16.9	14.5	6.4	17	PAU5_16
PAU3/8④	3/8	25	17.5	20.2	18	33.5	4.2	18.5	17.5	8.2	28	PAU3_8
PAU1/2④	1/2	29.7	21	23.7	20	35.5	4.2	20.7	21	10.4	36	PAU1_2

PVU トリポッドユニオン

RoHS対応



OP P.969 CAD 2D & 3D

単位：mm

形式	チューブ外径 øD	øP	チューブエンド C	E	ød	F	T	オリフィス径 (ømm)	質量 (g)	CAD ファイル名
PVU4④	4	10	14.9	16.9	3.2	6.5	10	3	7.4	PVU4
PVU6④	6	12.5	17	20.1	4.2	8	12.5	4.6	11	PVU6
PVU8④	8	14.5	18.1	22.1	4.2	10	14.5	6.4	16	PVU8
PVU10④	10	17.5	20.2	26.2	4.2	12	17.5	8	25	PVU10
PVU12④	12	21	23.4	29.4	4.2	14	21	10	36	PVU12
PVU5/32④	5/32	10	14.9	16.9	3.2	6.5	10	3	7.4	PVU5_32
PVU3/16④	3/16	12.5	17.4	20.5	4.2	8	12.5	4	11	PVU3_16
PVU1/4④	1/4	12.5	17	20.1	4.2	8	12.5	4.6	9.9	PVU1_4
PVU5/16④	5/16	14.5	18.1	22.1	4.2	10	14.5	6.4	16	PVU5_16
PVU3/8④	3/8	17.5	20.2	26.2	4.2	12	17.5	8	26	PVU3_8
PVU1/2④	1/2	21	23.7	29.7	4.2	14	21	10	34	PVU1_2

本ページ共通の注意事項

※1.形式内の④には、外観色：ブラック以外で、通常包装以外を希望の場合、選択して記入してください。

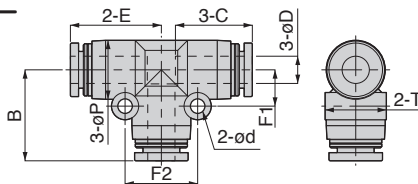
外観色：ライトグレー⇒記号：W、包装仕様：クリーンルーム包装⇒記号：C、

外観色：ライトグレー & 包装仕様：クリーンルーム包装⇒記号：W-C、クリーン洗浄 & 包装仕様：クリーンルーム包装⇒記号：-UC

※2.オリフィス径は、最小流路を直径換算しています。

PE ユニオンティー

RoHS対応



単位：mm

形式	チューブ外径 øD	øP	チューブ内径 C	E	ød	T	F1	F2	B	オリフィス径 (ømm)	質量 (g)	CAD ファイル名
PE4④	4	10	14.9	17.2	3.2	10.4	6.5	13	17.2	2.8	7.5	PE4
PE6④	6	13	17	20.05	3.2	13.5	8	16	20.1	4.8	11	PE6
PE8④	8	15	18.1	22.2	3.2	15.6	9	18	22.2	6.2	16	PE8
PE10④	10	17.5	20.2	25.2	4.2	18.2	12	24	25.2	8.1	25	PE10
PE12④	12	21	22.9	28.4	4.2	21.7	14	28	28.2	10	36	PE12
PE16④	16	25	24.1	33.1	4.2	25.6	12	24	33.1	13	44	PE16
PE5/32④	5/32	10	14.9	17.2	3.2	10.4	6.5	13	17.2	2.8	7.5	PE5_32
PE3/16④	3/16	13	17.4	20.45	3.2	13.5	8	16	20.5	3.8	12	PE3_16
PE1/4④	1/4	13	17	20.05	3.2	13.5	8	16	20.1	4.8	11	PE1_4
PE5/16④	5/16	15	18.1	22.2	3.2	15.6	9	18	22.2	6.2	16	PE5_16
PE3/8④	3/8	17.5	20.2	25.2	4.2	18.2	12	24	25.2	8.1	25	PE3_8
PE1/2④	1/2	21	23.2	28.7	4.2	21.7	14	28	28.5	10.7	34	PE1_2

※1.形式内の④には、外観色：ブラック以外で、通常包装以外を希望の場合、選択して記入してください。

外観色：ライトグレー⇒記号：W、包装仕様：クリーンルーム包装⇒記号：-C、

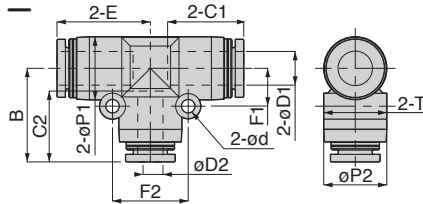
外観色：ライトグレー & 包装仕様：クリーンルーム包装⇒記号：W-C、クリーン洗浄 & 包装仕様：クリーンルーム包装⇒記号：-UC

※2.オリフィス径は、最小流路を直径換算しています。

■ チューブ⇔チューブの接続

PEG 差径ユニオンティー

RoHS対応



単位：mm

形式	チューブ外径 φD1	チューブ外径 φD2	φP1	φP2	φP1 C1	φP2 C2	E	φd	F1	F2	B	T	オリフス径 (mm)	質量 (g)	CAD ファイル名
PEG4-6④	4	6	13	13	14.9	17	19.5	3.2	8	16	20.1	13.5	2.8	11	PEG4-6
PEG6-4④	6	4	13	13	17	14.9	20.05	3.2	8	16	19.5	13.5	2.8	11	PEG6-4
PEG6-8④		8	15	15		18.1	22.25								9
PEG8-4④	8	4	14.5	12.5	18.1	14.9	22.2	3.2	9	18	21.7	15.1	2.8	14	PEG8-4
PEG8-6④		6				17									22.3
PEG8-10④		10	17.5	17.5		20.2							24.9	4.2	12
PEG10-6④	10	6	17.5	14.5	20.2	17	25.2	4.2	12	24	25	18.2	4.3	22	PEG10-6
PEG10-8④		8				18.1									24.9
PEG10-12④		12	21	21		22.9							28.2	14	28
PEG12-8④	12	8	21	17.5	23.4	18.1	28.4	4.2	14	28	27.7	21.7	6.2	32	PEG12-8
PEG12-10④		10				20.2									28
PEG12-16④		16	25	25		24.1							33.2	12	24
PEG16-10④	16	10	25	25	24.1	20.7	33.1	4.2	12	24	35.8	25.6	8.5	53	PEG16-10
PEG16-12④		12				22.9									33.2
PEG5/32-3/16④		5/32	3/16	13		13							14.9	17.4	19.5
PEG5/32-1/4④	1/4		17		20.1		10	PEG5_32-1_4							
PEG3/16-5/32④	3/16	5/32	13	13	17.4	14.9	20.45	3.2	8	16	19.5	13.5	2.8	11	PEG3_16-5_32
PEG3/16-1/4④		1/4				17									20.1
PEG1/4-5/32④	1/4	5/32	13	13	17	14.9	20.05	3.2	8	16	19.5	13.5	2.8	11	PEG1_4-5_32
PEG1/4-3/16④		3/16				17.4									20.5
PEG1/4-5/16④		5/16	15	15		18.1							22.25	9	18
PEG5/16-5/32④	5/16	5/32	14.5	12.5	18.1	14.9	22.2	3.2	9	18	21.7	15.1	2.8	16	PEG5_16-5_32
PEG5/16-3/16④		3/16				17.4									22.3
PEG5/16-1/4④		1/4	17	22.3		5							14	PEG5_16-1_4	
PEG5/16-3/8④		3/8	17.5	17.5		20.2							24.9	4.2	12
PEG3/8-1/4④	3/8	1/4	17.5	14.5	20.2	17	25.2	4.2	12	24	25	18.2	5	22	PEG3_8-1_4
PEG3/8-5/16④		5/16				18.1									24.9
PEG3/8-1/2④		1/2	21	21		23.2							28.2	14	28
PEG1/2-5/16④	1/2	5/16	21	17.5	23.7	18.1	28.7	4.2	14	28	27.7	21.7	6.2	30	PEG1_2-5_16
PEG1/2-3/8④		3/8				20.2									28

※1.形式内の④には、外観色：ブラック以外で、通常包装以外を希望の場合、選択して記入してください。

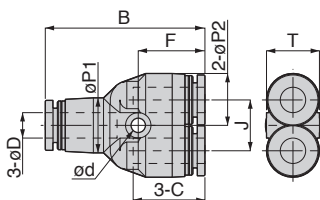
外観色：ライトグレー⇒記号：W、包装仕様：クリーンルーム包装⇒記号：-C、

外観色：ライトグレー & 包装仕様：クリーンルーム包装⇒記号：W-C、クリーン洗浄 & 包装仕様：クリーンルーム包装⇒記号：-UC

※2.オリフス径は、最小流路を直径換算しています。

PY ユニオンワイ

RoHS対応



OP P.886 CAD 2D & 3D

単位：mm

形式	チューブ外径 φD	B	φP1	φP2	チューブエンド C	J	φd	F	T	オリフィス径 (φmm)	質量 (g)	CAD ファイル名
PY4④	4	32.8	10	10	14.9	11	3.2	14.1	10.4	2.6	7.6	PY4
PY6④	6	37.7	13	12.5	17	12	3.4	15.8	13.5	4.3	11	PY6
PY8④	8	42.4	15	14.5	18.1	14	3.4	17.2	15.1	5.7	16	PY8
PY10④	10	48.4	17.5	17.5	20.7	18	4.2	19.5	18.2	6.7	26	PY10
PY12④	12	54.8	21	21	23.4	20	4.2	22.2	21.7	8	37	PY12
PY16④	16	62.2	25	25	24.1	24	4.5	22.1	25	12.7	45	PY16
PY5/32④	5/32	32.8	10	10	14.9	11	3.2	14.1	10.4	2.6	7.6	PY5_32
PY3/16④	3/16	38.5	13	12.5	17.4	12	3.4	16.2	13.5	3.8	11	PY3_16
PY1/4④	1/4	37.7	13	12.5	17	12	3.4	15.8	13.5	4.7	11	PY1_4
PY5/16④	5/16	42.4	15	14.5	18.1	14	3.4	17.2	15.1	5.7	16	PY5_16
PY3/8④	3/8	48.4	17.5	17.5	20.7	18	4.2	19.5	18.2	6.8	26	PY3_8
PY1/2④	1/2	55.4	21	21	23.7	20	4.2	22.5	21.7	7.9	35	PY1_2

※1.形式内の④には、外観色：ブラック以外で、通常包装以外を希望の場合、選択して記入してください。

外観色：ライトグレー⇒記号：W、包装仕様：クリーンルーム包装⇒記号：-C、

外観色：ライトグレー & 包装仕様：クリーンルーム包装⇒記号：W-C、クリーン洗浄 & 包装仕様：クリーンルーム包装⇒記号：-UC

※2.オリフィス径は、最小流路を直径換算しています。

継手

制御機器

調質機器

手動弁

チューブ 受注生産品

技術資料

80

標準

ミニ

バーブ

耐腐蝕用

径加算

クリーン環境用

帯電防止

耐スリット

金型温調

ストッパ内蔵

回転部配管用

おしりけ防止用

分配型

分離型

シリカカバ

OP P.886

外観特殊仕様、禁油仕様、ゴム材質変更などの特殊仕様のご案内です。

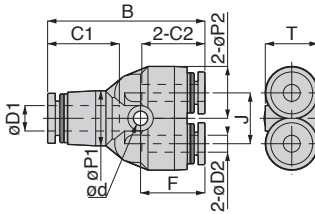
CAD 2D & 3D

ホームページにてCADデータを提供しております。

■ チューブ⇔チューブの接続

PW 違径ユニオンワイ

RoHS対応



単位：mm

形式	チューブ外径 øD1	チューブ外径 øD2	B	øP1	øP2	チューブ径 C1	チューブ径 C2	J	ød	F	T	オリフス径 (ømm)	質量 (g)	CAD ファイル名			
PW6-4④	6	4	37.2	13	12.5	17	14.9	12	3.4	15.2	13.5	3.7	11	PW6-4			
PW8-4④	8	4	41.9	14.5	12.5	18.1	14.9	14	3.4	16.7	15.1	3.9	13	PW8-4			
PW8-6④		6	42.5				17.3			5				PW8-6			
PW10-6④	10	6	48.2	17.5	14.5	20.2	17	18	4.5	19.3	18.2	5.7	19	PW10-6			
PW10-8④		8	48.1				18.1			19.2				6.5	20	PW10-8	
PW12-8④	12	8	54.3	21	17.5	23.4	18.1	20	4.5	21.7	21.7	7.5	27	PW12-8			
PW12-10④		10	54.6				20.2			22				7.8	30	PW12-10	
PW16-12④	16	12	62.3	25	25	24.1	23.4	24	4.5	22.2	25	9	48	PW16-12			
PW3/16-5/32④	3/16	5/32	37.6	13	12.5	17.4	14.9	12	3.4	15.2	13.5	3.7	11	PW3_16-5_32			
PW1/4-4④	1/4	4	37.2	13	12.5	17	14.9	12	3.4	15.2	13.5	3.7	11	PW1_4-4			
PW1/4-5/32④		5/32	37.2											17.4	16.2	4	PW1_4-5_32
PW1/4-3/16④		3/16	38.1											17.4	16.2	4	PW1_4-3_16
PW5/16-5/32④	5/16	5/32	41.9	14.5	12.5	18.1	14.9	14	3.4	16.7	15.1	3.9	13	PW5_16-5_32			
PW5/16-1/4④		1/4	42.5				17			17.3				5	PW5_16-1_4		
PW3/8-1/4④	3/8	1/4	48.2	17.5	14.5	20.2	17	18	4.5	19.3	18.2	5.7	19	PW3_8-1_4			
PW3/8-5/16④		5/16	48.1				18.1			19.2				6.5	20	PW3_8-5_16	
PW1/2-5/16④	1/2	5/16	54.6	21	17.5	23.7	18.1	20	4.5	21.7	21.7	7.5	27	PW1_2-5_16			
PW1/2-3/8④		3/8	54.9				20.2			22				7.8	30	PW1_2-3_8	

※1.形式内の④には、外観色：ブラック以外で、通常包装以外を希望の場合、選択して記入してください。

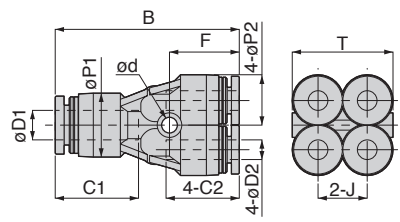
外観色：ライトグレー⇒記号：W、包装仕様：クリーンルーム包装⇒記号：-C、

外観色：ライトグレー & 包装仕様：クリーンルーム包装⇒記号：W-C、クリーン洗浄 & 包装仕様：クリーンルーム包装⇒記号：-UC

※2.オリフス径は、最小流路を直径換算しています。

PRG 口径二重ワイ

RoHS対応



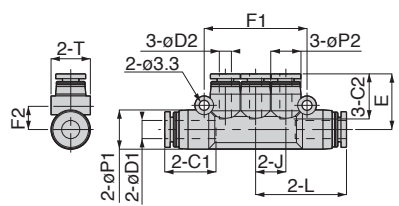
OP P.866 CAD 2D 8.3D

単位：mm

形式	チューブ外径 øD1	チューブ外径 øD2	B	øP1	øP2	フューエル C1	フューエル C2	J	ød	F	T	初圧径 (ømm)	質量 (g)	CAD ファイル名
PRG6-4④	6	4	37.5	13	10.5	17	14.9	10	3.2	14.2	20.5	2.1	14	PRG6-4
PRG8-6④	8	6	42	14	13	18.2	17	13	3.5	15.8	26	4.4	21	PRG8-6
PRG3/16-5/32④	3/16	5/32	37.9	13	10.5	17.4	14.9	10	3.2	14.2	20.5	2.1	14	PRG3_16-5_32
PRG1/4-5/32④	1/4	5/32	37.5	13	10.5	17	14.9	10	3.2	14.2	20.5	2.1	14	PRG1_4-5_32
PRG5/16-1/4④	5/16	1/4	42	14	13	18.7	17	13	3.5	15.8	26	4.4	20	PRG5_16-1_4

PKG 口径トリプル

RoHS対応



OP P.866 CAD 2D 8.3D

単位：mm

形式	チューブ外径 øD1	チューブ外径 øD2	L	E	J	øP1	øP2	フューエル C1	フューエル C2	F1	F2	T	初圧径 (ømm)	質量 (g)	CAD ファイル名
PKG6-4④	6	4	30.05	18.4	10	13	10	17	14.9	34	8	13	3	16	PKG6-4
PKG8-4④	8	4	31.2	19.2	10	10	10	18.1	14.9	34	9.2	15	3	20	PKG8-4
PKG8-6④	8	6	34.7	21.3	12	15	13	18.1	17	40.2	9	15	4.6	23	PKG8-6
PKG10-6④	10	6	40	23.8	14	17.5	15	20.7	17	46.2	10.5	17.5	4.6	31	PKG10-6
PKG10-8④	10	8		23.7											
PKG3/16-5/32④	3/16	5/32	30.45	18.4	10	13	10	17.4	14.9	34	8	13	3	16	PKG3_16-5_32
PKG5/16-5/32④	5/16	5/32	31.2	19.2	10	10	10	18.1	14.9	34	9.2	15	3	20	PKG5_16-5_32
PKG5/16-3/16④	5/16	3/16	34.7	21.7	12	15	13	18.1	17.4	40.2	9	15	4	23	PKG5_16-3_16
PKG5/16-1/4④	5/16	1/4	34.7	21.3											
PKG3/8-1/4④	3/8	1/4	40	23.8	14	17.5	15	20.7	17	46.2	10.5	17.5	4.6	32	PKG3_8-1_4
PKG3/8-5/16④	3/8	5/16		23.7											

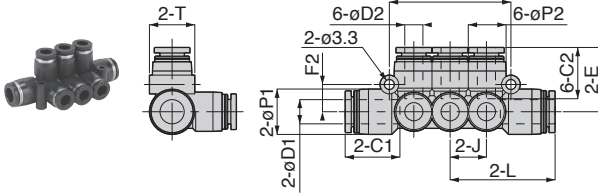
本ページ共通の注意事項

- ※1.形式内の④には、外観色：ブラック以外で、通常包装以外を希望の場合、選択して記入してください。
外観色：ライトグレー⇒記号：W、包装仕様：クリーンルーム包装⇒記号：-C、
外観色：ライトグレー & 包装仕様：クリーンルーム包装⇒記号：W-C、クリーン洗浄 & 包装仕様：クリーンルーム包装⇒記号：-UC
- ※2.オリフィス径は、最小流路を直径換算しています。

■ チューブ⇔チューブの接続

PKVG 違径トリプルダブル

RoHS対応



OP P.868

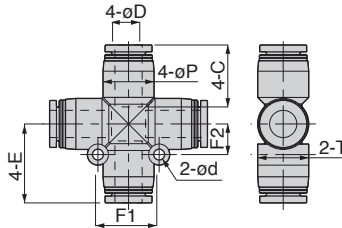
CAD 2D & 3D

単位：mm

形式	チューブ外径 øD1	チューブ外径 øD2	L	E	J	øP1	øP2	チューブ C1	チューブ C2	F1	F2	T	オリフィス 径 (ømm)	質量 (g)	CAD ファイル名		
PKVG8-4④	8	4	34.7	20.7	12	15	13	18.1	14.9	40.2	9	15	3	31	PKVG8-4		
PKVG8-6④		6		21.3					17						4.6	32	PKVG8-6
PKVG10-6④	10	6	40	23.8	14	17.5	15	20.2	17	46.2	10.5	17.5	4.6	44	PKVG10-6		
PKVG10-8④		8		23.7					18.1						7	48	PKVG10-8
PKVG5/16-5/32④	5/16	5/32	34.7	20.7	12	15	13	18.1	14.9	40.2	9	15	3	31	PKVG5_16-5_32		
PKVG5/16-3/16④		3/16		21.7					17.4						4	33	PKVG5_16-3_16
PKVG5/16-1/4④		1/4		21.3					17						4.6	31	PKVG5_16-1_4
PKVG3/8-3/16④	3/8	3/16	40	24.2	14	17.5	15	20.2	17.4	46.2	10.5	17.5	4	45	PKVG3_8-3_16		
PKVG3/8-1/4④		1/4		23.8					17						4.6	43	PKVG3_8-1_4
PKVG3/8-5/16④		5/16		23.7					18.1						7	47	PKVG3_8-5_16

PZA クロスエイ

RoHS対応



OP P.868

CAD 2D & 3D

単位：mm

形式	チューブ外径 øD	E	øP	チューブ C	F1	F2	ød	T	オリフィス 径 (ømm)	質量 (g)	CAD ファイル名
PZA8④	8	23.2	15	18.2	18	9	3.2	15	7	20	PZA8
PZA10④	10	27	17.5	20.7	22.5	11.3	4.2	17.5	9	32	PZA10
PZA12④	12	30.7	21	23.4	24.5	12.3	4.2	21	11	46	PZA12
PZA1/4④	1/4	20.95	13	17	18	9	3.2	13	5	14	PZA1_4
PZA5/16④	5/16	23.2	15	18.2	18	9	3.2	15	7	20	PZA5_16
PZA3/8④	3/8	27	17.5	20.7	22.5	11.3	4.2	17.5	9	33	PZA3_8
PZA1/2④	1/2	31	21	23.7	24.5	12.3	4.2	21	11	44	PZA1_2

本ページ共通の注意事項

※1.形式内の④には、外観色：ブラック以外で、通常包装以外を希望の場合、選択して記入してください。

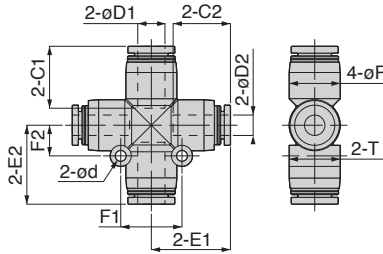
外観色：ライトグレー⇒記号：W、包装仕様：クリーンルーム包装⇒記号：-C、

外観色：ライトグレー & 包装仕様：クリーンルーム包装⇒記号：W-C、クリーン洗浄 & 包装仕様：クリーンルーム包装⇒記号：-UC

※2.オリフィス径は、最小流路を直径換算しています。

PZB クロスビイ

RoHS対応



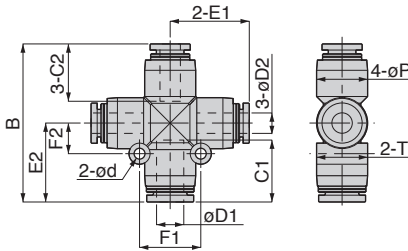
OP P.866 CAD 2D & 3D

単位：mm

形式	チューブ外径 øD1	チューブ外径 øD2	E1	E2	øP	テーパー C1	テーパー C2	F1	F2	ød	T	リット径 (mm)	質量 (g)	CAD ファイル名
PZB8-6④	8	6	23.25	23.2	15	18.2	16.9	18	9	3.2	15	5	20	PZB8-6
PZB10-8④	10	8	26.7	27	17.5	20.7	18.2	22.5	11.3	4.2	17.5	7	29	PZB10-8
PZB12-10④	12	10	30.5	30.7	21	23.4	20.7	24.5	12.3	4.2	21	9	44	PZB12-10
PZB5/16-1/4④	5/16	1/4	23.25	23.2	15	18.2	16.9	18	9	3.2	15	5	19	PZB5_16-1_4
PZB3/8-5/16④	3/8	5/16	26.7	27	17.5	20.7	18.2	22.5	11.3	4.2	17.5	7	30	PZB3_8-5_16
PZB1/2-3/8④	1/2	3/8	30.5	31	21	23.7	20.7	24.5	12.3	4.2	21	9	44	PZB1_2-3_8

PZC クロスシイ

RoHS対応



OP P.866 CAD 2D & 3D

単位：mm

形式	チューブ外径 øD1	チューブ外径 øD2	B	E1	E2	øP	テーパー C1	テーパー C2	F1	F2	ød	T	リット径 (mm)	質量 (g)	CAD ファイル名
PZC8-6④	8	6	46.5	23.25	23.2	15	18.2	16.9	18	9	3.2	15	5	19	PZC8-6
PZC10-8④	10	8	53.7	26.7	27	17.5	20.7	18.2	22.5	11.3	4.2	17.5	7	28	PZC10-8
PZC12-10④	12	10	61.2	30.5	30.7	21	23.4	20.7	24.5	12.3	4.2	21	9	44	PZC12-10
PZC5/16-1/4④	5/16	1/4	46.45	23.25	23.2	15	18.2	16.9	18	9	3.2	15	5	19	PZC5_16-1_4
PZC3/8-5/16④	3/8	5/16	53.7	26.7	27	17.5	20.7	18.2	22.5	11.3	4.2	17.5	7	28	PZC3_8-5_16
PZC1/2-3/8④	1/2	3/8	61.5	30.5	31	21	23.7	20.7	24.5	12.3	4.2	21	9	44	PZC1_2-3_8

本ページ共通の注意事項

※1.形式内の④には、外観色：ブラック以外で、通常包装以外を希望の場合、選択して記入してください。

外観色：ライトグレー⇒記号：W、包装仕様：クリーンルーム包装⇒記号：-C、

外観色：ライトグレー & 包装仕様：クリーンルーム包装⇒記号：W-C、クリーン洗浄 & 包装仕様：クリーンルーム包装⇒記号：-UC

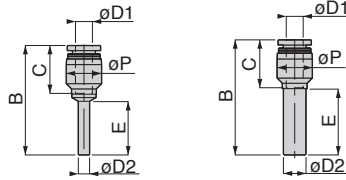
※2.オリフィス径は、最小流路を直径換算しています。

■ チューブ⇔継手の接続

PGJ レデュース



RøFS対応



PGJ4-6, PGJ6-8
PGJ8-10, PGJ10-12

単位：mm

形式	チューブ外径 øD1	適用継手径 øD2	B	E	øP	チューブ挿入 C	オリフィス径 (ømm)	質量 (g)	CAD ファイル名
PGJ4-6④	6	4	38.8	19	12.5	17	2.5	3.5	PGJ4-6
PGJ6-4④	4	6	37.7	22.3	10	14.9	2.8	2.9	PGJ6-4
PGJ6-8④	8		43.2	22.5	14.5	18.1	4	5.3	PGJ6-8
PGJ8-4④	4	8	40.2	23.3	12.5	14.9	2.8	3.8	PGJ8-4
PGJ8-6④	6		40.8			17	4.3	4	PGJ8-6
PGJ8-10④	10		46.5	23.5	17.5	20.2	6	8.7	PGJ8-10
PGJ8-1/4④	1/4		40.8	23.3	12.5	17	4.8	4	PGJ8-1_4
PGJ10-4④	4	10	42.2	28.3	12.5	14.9	2.8	4.3	PGJ10-4
PGJ10-6④	6		43.8			17	4.3	4.5	PGJ10-6
PGJ10-8④	8		43.7	24.8	14.5	18.1	6.1	5.8	PGJ10-8
PGJ10-12④	12		51.2	24	21	23.4	7.5	13	PGJ10-12
PGJ10-1/4④	1/4		43.8	28.3	12.5	17	4.8	4.5	PGJ10-1_4
PGJ10-5/16④	5/16		43.7	24.2	14.5	18.1	6.1	5.8	PGJ10-5_16
PGJ12-6④	6	12	48.8	33.5	14.5	17	4.3	6	PGJ12-6
PGJ12-8④	8		49.7			18.1	6.1	6.7	PGJ12-8
PGJ12-10④	10		50	28.8	17.5	20.2	8.1	9.6	PGJ12-10
PGJ12-1/4④	1/4		48.8	33.5	14.5	17	4.8	5.9	PGJ12-1_4
PGJ12-5/16④	5/16		49.7			18.1	6.1	6.7	PGJ12-5_16
PGJ12-3/8④	3/8		50	28.8	17.5	20.2	8.1	9.7	PGJ12-3_8
PGJ16-10④	10	16	55.2	31	21	20.2	8.1	15	PGJ16-10
PGJ16-12④	12		55.4			23.4	10	16	PGJ16-12
PGJ1/4-5/32④	5/32	1/4	37.7	22.3	10	14.9	2.8	3	PGJ1_4-5_32
PGJ5/16-5/32④	5/32	5/16	40.2	23.3	12.5	14.9	2.8	3.8	PGJ5_16-5_32
PGJ5/16-1/4④	1/4		40.8			17	4.8	4	PGJ5_16-1_4
PGJ3/8-1/4④	1/4	3/8	43.8	28.3	12.5	17	4.8	4.3	PGJ3_8-1_4
PGJ3/8-5/16④	5/16		43.7	24.8	14.5	18.1	6.1	5.6	PGJ3_8-5_16
PGJ1/2-1/4④	1/4	1/2	48.8	33.5	14.5	17	4.8	6.5	PGJ1_2-1_4
PGJ1/2-5/16④	5/16		49.7			18.1	6.1	7.3	PGJ1_2-5_16
PGJ1/2-3/8④	3/8		50	28.8	17.5	20.2	8.1	11	PGJ1_2-3_8

※1.形式内の④には、外観色：ブラック以外で、通常包装以外を希望の場合、選択して記入してください。

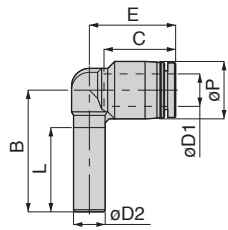
外観色：ライトグレー⇒記号：W、包装仕様：クリーンルーム包装⇒記号：-C、

外観色：ライトグレー & 包装仕様：クリーンルーム包装⇒記号：W-C、クリーン洗浄 & 包装仕様：クリーンルーム包装⇒記号：-UC

※2.オリフィス径は、最小流路を直径換算しています。

PLJ ソケットエルボ

RoHS対応



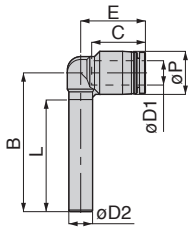
OP P.866 CAD 2D & 3D

単位：mm

形式	チューブ外径 oD1	適用継手径 oD2	B	L	oP	チューブエンド C	E	オリフィス径 (o:mm)	質量 (g)	CAD ファイル名
PLJ4④	4	4	25	18.5	10	14.9	16.8	2.5	2.7	PLJ4
PLJ6④	6	6	28.5	21	12.5	17	19.8	4	3.9	PLJ6
PLJ8④	8	8	30.7	22	14.5	18.1	21.8	6	5.7	PLJ8
PLJ10④	10	10	33.7	23.5	17.5	20.2	24.9	7.5	9.6	PLJ10
PLJ12④	12	12	39	26.5	21	23.4	28.9	9	15	PLJ12
PLJ16④	16	16	45	31	25	24.1	38.1	12.1	23	PLJ16
PLJ5/32④	5/32	5/32	25	18.5	10	14.9	16.8	2.5	2.7	PLJ5_32
PLJ1/4④	1/4	1/4	28.5	21	12.5	17	19.8	4	4	PLJ1_4
PLJ5/16④	5/16	5/16	30.7	22	14.5	18.1	21.8	6	5.7	PLJ5_16
PLJ3/8④	3/8	3/8	33.7	23.5	17.5	20.2	24.9	7.5	9.5	PLJ3_8
PLJ1/2④	1/2	1/2	39	26.5	21	23.7	29.2	9	15	PLJ1_2

PLLJ ロングソケットエルボ

RoHS対応



OP P.866 CAD 2D & 3D

単位：mm

形式	チューブ外径 oD1	適用継手径 oD2	B	L	oP	チューブエンド C	E	オリフィス径 (o:mm)	質量 (g)	CAD ファイル名
PLLJ4④	4	4	36	29.5	10	14.9	16.8	2.5	2.8	PLLJ4
PLLJ6④	6	6	42	34.5	12.5	17	19.8	4	4.2	PLLJ6
PLLJ8④	8	8	46.7	38	14.5	18.1	21.8	6	6.2	PLLJ8
PLLJ10④	10	10	51.7	41.5	17.5	20.2	24.9	7.5	11	PLLJ10
PLLJ12④	12	12	59.5	47	21	23.4	28.9	9	16	PLLJ12
PLLJ5/32④	5/32	5/32	36	29.5	10	14.9	16.8	2.5	2.8	PLLJ5_32
PLLJ1/4④	1/4	1/4	42	34.5	12.5	17	19.8	4	4.3	PLLJ1_4
PLLJ5/16④	5/16	5/16	46.7	38	14.5	18.1	21.8	6	6.2	PLLJ5_16
PLLJ3/8④	3/8	3/8	51.7	41.5	17.5	20.2	24.9	7.5	11	PLLJ3_8
PLLJ1/2④	1/2	1/2	59.5	47	21	23.7	29.2	9	17	PLLJ1_2

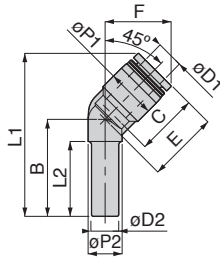
本ページ共通の注意事項

- ※1.形式内の④には、外観色：ブラック以外で、通常包装以外を希望の場合、選択して記入してください。
外観色：ライトグレー⇒記号：W、包装仕様：クリーンルーム包装⇒記号：-C、
外観色：ライトグレー&包装仕様：クリーンルーム包装⇒記号：W-C、クリーン洗浄&包装仕様：クリーンルーム包装⇒記号：-UC
- ※2.オリフィス径は、最小流路を直径換算しています。

■ チューブ⇔継手の接続

PLHJ 45°ソケットエルボ

RoHS対応

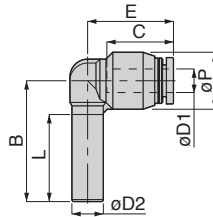
OP
P.868CAD
2D & 3D

単位：mm

形式	チューブ外径 φD1	適用継手径 φD2	B	φP1	φP2	チューブ C	L1	L2	E	F	オリフィス (ømm)	質量 (g)	CAD ファイル名
PLHJ8④	8	8	28.5	14.5	10	18.1	47.9	21	20.7	19.4	6	5.8	PLHJ8
PLHJ10④	10	10	31.5	17.5	11	20.2	54.3	23	24	22.8	7.5	9.5	PLHJ10
PLHJ12④	12	12	35.5	21	14	23.4	63.1	25.5	29.4	27.6	9	15	PLHJ12
PLHJ16④	16	16	41	25	17.6	24.1	70	30.2	29.8	29	13	18	PLHJ16

PLGJ 違径ソケットエルボ

RoHS対応

OP
P.868CAD
2D & 3D

単位：mm

形式	チューブ外径 φD1	適用継手径 φD2	B	L	φP	チューブ C	E	オリフィス (ømm)	質量 (g)	CAD ファイル名
PLGJ6-4④	4	6	28.5	21	12.5	14.9	17.7	3.2	3.6	PLGJ6-4
PLGJ8-4④	4	8	30.7	22	14.5	14.9	21.3	3.7	5	PLGJ8-4
PLGJ8-6④	6					17	21.9	4.7	5.2	PLGJ8-6
PLGJ10-6④	6	10	33.7	23.5	17.5	17	24.7	5.1	7.5	PLGJ10-6
PLGJ10-8④	8					18.1	24.6	6.5	8	PLGJ10-8
PLGJ12-8④	8	12	39	26.5	21	18.1	28.4	7	13	PLGJ12-8
PLGJ12-10④	10					20.2	28.7	8	14	PLGJ12-10
PLGJ16-12④	12	16	45	31	25	23.4	38.2	10.7	26	PLGJ16-12
PLGJ14-5/32④	5/32	1/4	28.5	21	12.5	14.9	17.7	3.2	3.7	PLGJ1_4-5_32
PLGJ14-3/16④	3/16					17.4	20.2	3.3	4.2	PLGJ1_4-3_16
PLGJ14-6④	6	3/8	33.7	23.5	17.5	17	19.8	4	4	PLGJ1_4-6
PLGJ5/16-3/16④	3/16					17.4	22.3	4.7	5.3	PLGJ5_16-3_16
PLGJ5/16-1/4④	1/4	5/16	30.7	22	14.5	17	21.9		5.1	PLGJ5_16-1_4
PLGJ3/8-1/4④	1/4					17	24.7	5.1	7.3	PLGJ3_8-1_4
PLGJ3/8-5/16④	5/16	3/8	33.7	23.5	17.5	18.1	24.6	6.5	7.8	PLGJ3_8-5_16
PLGJ1/2-5/16④	5/16					18.1	28.4	7	13	PLGJ1_2-5_16
PLGJ1/2-3/8④	3/8	1/2	39	26.5	21	20.2	28.7	8	15	PLGJ1_2-3_8
PLGJ1/2-12④	12					23.4	28.9	9		PLGJ1_2-12

本ページ共通の注意事項

※1.形式内の④には、外観色：ブラック以外で、通常包装以外を希望の場合、選択して記入してください。

外観色：ライトグレー⇒記号：W、包装仕様：クリーンルーム包装⇒記号：C、

外観色：ライトグレー & 包装仕様：クリーンルーム包装⇒記号：W-C、クリーン洗浄 & 包装仕様：クリーンルーム包装⇒記号：-UC

※2.オリフィス径は、最小流路を直径換算しています。

OP
P.868

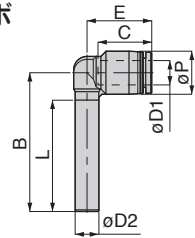
外観特殊仕様、禁油仕様、ゴム材質変更などの特殊仕様のご案内です。

CAD
2D & 3D

ホームページにてCADデータを提供しております。

PLLJGJ 違径ロングソケットエルボ

RoHS対応



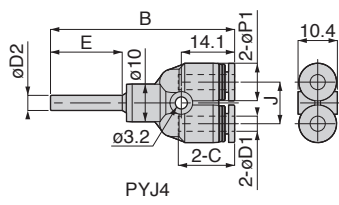
OP P.866 CAD 3D 8.3D

単位：mm

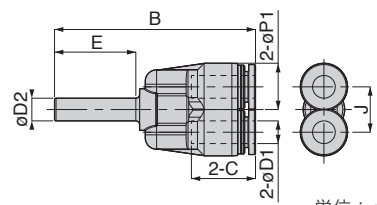
形式	チューブ外径 φD1	適用継手径 φD2	B	L	φP	チューブエンド C	E	オリフィス径 (φmm)	質量 (g)	CAD ファイル名
PLLJG6-4④	4	6	42	34.5	12.5	14.9	17.7	3.2	3.9	PLLJG6-4

PYJ ブランチュニオンワイ

RoHS対応



PYJ4



単位：mm

OP P.866 CAD 3D 8.3D

形式	チューブ外径 φD1	適用継手径 φD2	B	φP1	チューブエンド C	E	J	オリフィス径 (φmm)	質量 (g)	CAD ファイル名
PYJ4④	4	4	48.7	10	14.9	19	11	2.5	6.5	PYJ4
PYJ6④	6	6	53.2	12.5	17	21.5	12	3.9	8.5	PYJ6
PYJ8④	8	8	56.1	14.5	18.1	22.5	14	5.9	13	PYJ8
PYJ10④	10	10	63.2	17.5	20.2	24	18	7.4	21	PYJ10
PYJ12④	12	12	71.3	21	23.4	28	20	8.9	31	PYJ12
PYJ16④	16	16	82.6	25	24.1	30	24	12.9	41	PYJ16
PYJ1/4④	1/4	1/4	53.2	12.5	17	21.5	12	3.9	8.6	PYJ1_4
PYJ5/16④	5/16	5/16	56.1	14.5	18.1	22.5	14	5.9	13	PYJ5_16
PYJ3/8④	3/8	3/8	63.2	17.5	20.2	24	18	7.4	21	PYJ3_8
PYJ1/2④	1/2	1/2	71.6	21	23.7	28	20	8.9	30	PYJ1_2

本ページ共通の注意事項

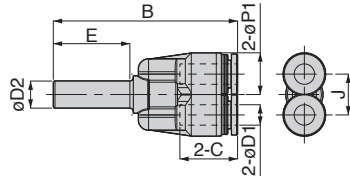
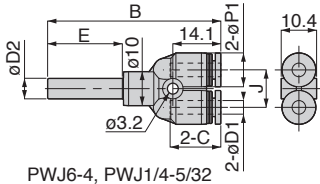
- ※1.形式内の④には、外観色：ブラック以外で、通常包装以外を希望の場合、選択して記入してください。
外観色：ライトグレー⇒記号：W、包装仕様：クリーンルーム包装⇒記号：-C、
外観色：ライトグレー & 包装仕様：クリーンルーム包装⇒記号：W-C、クリーン洗浄 & 包装仕様：クリーンルーム包装⇒記号：-UC
- ※2.オリフィス径は、最小流路を直径換算しています。

■ チューブ⇔継手の接続

PWJ 口径ブランチユニオンワイ



RoHS対応



PWJ6-4, PWJ1/4-5/32

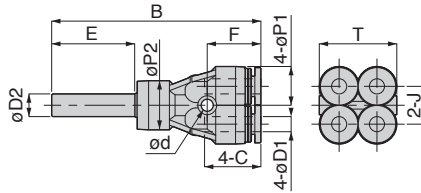
単位：mm

形式	チューブ外径 φD1	適用継手径 φD2	B	φP1	チューブエンド C	E	J	オリフィス径 (φmm)	質量 (g)	CAD ファイル名
PWJ6-4④	4	6	50.9	10	14.9	22	11	2.6	6.8	PWJ6-4
PWJ8-6④	6	8	54.2	12.5	17	22.5	12	5.3	8.8	PWJ8-6
PWJ10-8④	8	10	57.6	14.5	18.1	24	14	5.9	13	PWJ10-8
PWJ12-10④	10	12	67.2	17.5	20.2	28	18	7.4	22	PWJ12-10
PWJ16-12④	12	16	73.3	21	23.4	30	20	8.9	32	PWJ16-12
PWJ1/4-5/32④	5/32	1/4	50.9	10	14.9	22.3	11	2.6	6.8	PWJ1_4-5_32
PWJ5/16-1/4④	1/4	5/16	54.2	12.5	17	22.5	12	5.3	8.7	PWJ5_16-1_4
PWJ3/8-5/16④	5/16	3/8	57.6	14.5	18.1	24	14	5.9	13	PWJ3_8-5_16
PWJ1/2-3/8④	3/8	1/2	67.2	17.5	20.2	28	18	7.4	22	PWJ1_2-3_8

PRJ ブランチユニオン二重ワイ



RoHS対応



単位：mm

形式	チューブ外径 φD1	適用継手径 φD2	B	E	J	φP1	φP2	チューブエンド C	φd	F	T	オリフィス径 (φmm)	質量 (g)	CAD ファイル名
PRJ6-4④	4	6	55.3	22	10	10.5	13	14.9	3.2	14.2	20.5	2.1	13	PRJ6-4
PRJ8-6④	6	8	60.8	23.2	13	13	14	17	3.5	15.8	26	4.3	19	PRJ8-6

本ページ共通の注意事項

※1.形式内の④には、外観色：ブラック以外で、通常包装以外を希望の場合、選択して記入してください。

外観色：ライトグレー⇒記号：W、包装仕様：クリーンルーム包装⇒記号：-C、

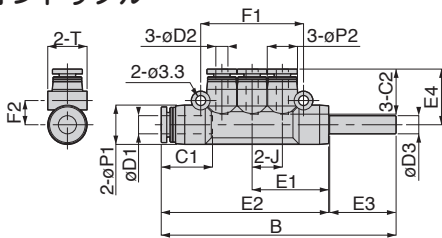
外観色：ライトグレー & 包装仕様：クリーンルーム包装⇒記号：W-C、クリーン洗浄 & 包装仕様：クリーンルーム包装⇒記号：-UC

※2.オリフィス径は、最小流路を直径換算しています。

PKJ ブランチュニオントリプル



RoHS対応



単位：mm

形式	チューブ径 øD1	チューブ径 øD2	適用継手径 øD3	B	J	E1	E2	E3	E4	øP1	øP2	チューブ径 C1	チューブ径 C2	F1	F2	T	カフ径 (ømm)	質量 (g)	CAD ファイル名
PKJ6-4④	6	4	6	77.7	10	25.3	55.4	22	18.4	13	10	17	14.9	34	8	13	3	15	PKJ6-4
PKJ8-4④	8	4	8	81.2	10	26.5	57.7	22	19.2	15	10	18.1	14.9	34	9.2	15	3	18	PKJ8-4
PKJ8-6④		6		88.2	12	30	64.7	23.2	21.3								13	17	40.2
PKJ10-8④	10	8	10	100	14	35	75	25	23.7	17.5	15	20.7	18.1	46.2	10.5	17.5	7	31	PKJ10-8

※1.形式内の④には、外観色：ブラック以外で、通常包装以外を希望の場合、選択して記入してください。

外観色：ライトグレー⇒記号：W、包装仕様：クリーンルーム包装⇒記号：-C、

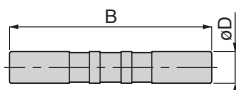
外観色：ライトグレー & 包装仕様：クリーンルーム包装⇒記号：W-C、クリーン洗浄 & 包装仕様：クリーンルーム包装⇒記号：-UC

※2.オリフィス径は、最小流路を直径換算しています。

継手⇄継手の接続

PIJ ニップル

RoHS対応



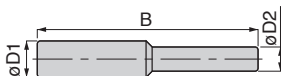
OP P.86&87 CAD 2D & 3D

単位：mm

形式	適用継手径 φD	B	オリフィス径 (φmm)	質量 (g)	CAD ファイル名
PIJ4④	4	34.8	2.5	0.3	PIJ4
PIJ6④	6	38.2	4	0.6	PIJ6
PIJ8④	8	41.4	6	1	PIJ8
PIJ10④	10	46.2	7.5	1.7	PIJ10
PIJ12④	12	52.8	9	2.8	PIJ12
PIJ16④	16	55.6	13	3.8	PIJ16
PIJ5/32④	5/32	34.8	2.5	0.3	PIJ5_32
PIJ3/16④	3/16	38.2	3	0.5	PIJ3_16
PIJ1/4④	1/4	38.2	4.5	0.7	PIJ1_4
PIJ5/16④	5/16	41.4	6	1	PIJ5_16
PIJ3/8④	3/8	46.2	6.9	1.7	PIJ3_8
PIJ1/2④	1/2	52.8	9.5	3.2	PIJ1_2

PIG 違径ニップル

RoHS対応



OP P.86&87 CAD 2D & 3D

単位：mm

形式	適用継手径 φD1	適用継手径 φD2	B	オリフィス径 (φmm)	質量 (g)	CAD ファイル名
PIG6-4④	6	4	36.7	2.5	0.5	PIG6-4
PIG8-4④	8	4	41.1	2.5	0.9	PIG8-4
PIG8-6④		6	40.5	4		PIG8-6
PIG10-6④	10	6	43.7	4	1.4	PIG10-6
PIG10-8④		8	44	6	1.3	PIG10-8
PIG12-8④	12	8	47.5	6	2.1	PIG12-8
PIG12-10④		10	49.6	7.5	2.2	PIG12-10
PIG16-10④	16	10	52.5	7.5	4.5	PIG16-10
PIG16-12④		12	54.4	9	4.2	PIG16-12
PIG3/16-5/32④	3/16	5/32	36.7	2.5	0.4	PIG3_16-5_32
PIG1/4-5/32④	1/4	5/32	36.7	2.5	0.5	PIG1_4-5_32
PIG1/4-3/16④		3/16	38.2	2.4	0.7	PIG1_4-3_16
PIG5/16-1/4④	5/16	1/4	40.5	4	0.9	PIG5_16-1_4
PIG3/8-5/16④	3/8	5/16	44	6	1.3	PIG3_8-5_16
PIG1/2-3/8④	1/2	3/8	49.6	7.1	2.4	PIG1_2-3_8

本ページ共通の注意事項

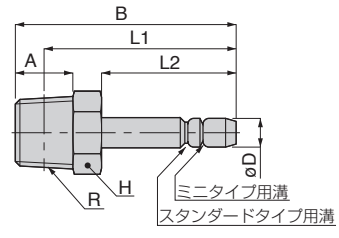
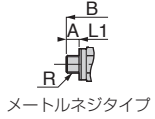
- ※1. インチサイズの外観色は、ホワイトとなります。
- ※2. 形式内の④には、外観色：ブラック以外で、通常包装以外を希望の場合、選択して記入してください。
外観色：ライトグレー⇒記号：W (インチサイズは選択できません)、
包装仕様：クリーンルーム包装⇒記号：-C、
外観色：ライトグレー & 包装仕様：クリーンルーム包装⇒記号：W-C (インチサイズは選択できません)、
クリーン洗浄 & 包装仕様：クリーンルーム包装⇒記号：-UC
- ※3. オリフィス径は、最小流路を直径換算しています。

■ ネジ⇄継手の接続

PTJ ピーティージャック

R6RS対応

OP P.886 CAD 2D & 3D



単位：mm

形式	適用継手径 φD	R	A	B	L1	L2	対辺 H	オリフィス径 (mm)	質量 (g)	CAD ファイル名
PTJ4-M5④	4	M5×0.8	3 [3.2]	27.5	24.5 [24.3]	18.5	8	1.8	4.1	PTJ4-M5[C]
PTJ4-01④		R1/8	8	30.5	26.5		10	2.2	8.4	PTJ4-01
PTJ6-M5④	6	M5×0.8	3 [3.2]	30.5	27.5 [27.3]	20.5	8	1.8	5.5	PTJ6-M5[C]
PTJ6-01④		R1/8	8	32.5	28.5		10	4	8.7	PTJ6-01
PTJ6-02④		R1/4	11	36.5	30.5		14		19	PTJ6-02
PTJ8-01④	8	R1/8	8	34	30	21	10	6	8.6	PTJ8-01
PTJ8-02④		R1/4	11	37	31		14		18	PTJ8-02
PTJ8-03④		R3/8	12	38.8	32.5		17		31	PTJ8-03
PTJ10-03④	10	R3/8	12	41.5	35.2	23.5	17	8	30	PTJ10-03

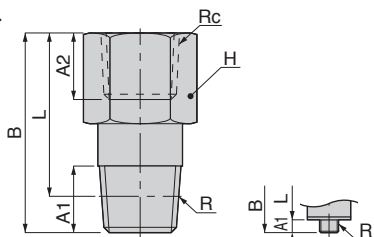
- ※1. 形式内の④には、通常包装以外を希望の場合、選択して記入してください。
包装仕様：クリーンルーム包装⇒記号：-C、クリーン洗浄&包装仕様：クリーンルーム包装⇒記号：-UC
- ※2. テーパーネジタイプのL1寸法は、ねじ締付け後の参考寸法です。
- ※3. チューブ外径8mm、10mmタイプには、外観寸法図中のミニタイプ用溝がありません。
- ※4. 弊社チューブフィッティング、チューブフィッティングミニタイプ専用の継手です。
- ※5. []内の値は、クリーンルーム包装仕様、クリーン洗浄仕様値です。
- ※6. オリフィス径は、最小流路を直径換算しています。

■ ネジ⇄ネジの接続



PF 延長継手ブッシュ

RcPS対応



メートルネジタイプ

単位：mm

形式	R	Rc	A1	A2	B	L	対辺 H	オリフィス径 (ømm)	質量 (g)	CAD ファイル名	
PFM5-M5④	M5×0.8	M5×0.8	3 [3.2]	5	19.5	16.5 [16.3]	8	1.8	5.3	PFM5-M5(C)	
PFM5-M5L④					23	20 [19.8]			6.2	PFM5-M5L(C)	
PFM5-01④	R1/8	Rc1/8	8	7	14.5	11.5 [11.3]	14	6	11	PFM5-01(C)	
PF01-M5④		M5×0.8		6	12	8	10		4.2	5.7	PF01-M5
PF01-01④		Rc1/8		7	28.5	24.5	14		18	PF01-01	
PF01-02④		Rc1/4		9.5	21	17	17		19	PF01-02	
PF01-03④	Rc3/8	10.5	22	18	21	28	PF01-03				
PF02-M5④	R1/4	M5×0.8	11	6	16	10	14	4.2	16	PF02-M5	
PF02-01④		Rc1/8		7	19	13			4.6	17	PF02-01
PF02-02④		Rc1/4		9.5	33	27	17	32	PF02-02		
PF02-03④		Rc3/8		10.5	25	19	21	8	32	PF02-03	
PF02-04④	Rc1/2	13	30	24	24	44	PF02-04				
PF03-01④	R3/8	Rc1/8	12	7	17.5	11.2	17	6	25	PF03-01	
PF03-02④		Rc1/4		9.5	22.5	16.2			8	27	PF03-02
PF03-03④		Rc3/8		10.5	37	30.7	21	10	53	PF03-03	
PF03-04④		Rc1/2		13	31	24.7	24		47	PF03-04	
PF04-04④	R1/2	Rc1/2	15	13	43	34.8	24	11	86	PF04-04	

※1.形式内の④には、通常包装以外を希望の場合、選択して記入してください。

包装仕様：クリーンルーム包装⇒記号：-C、クリーン洗浄&包装仕様：クリーンルーム包装⇒記号：-UC

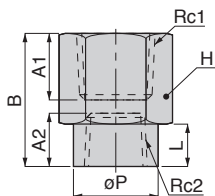
※2.テーパネジタイプのL寸法は、ねじ締付け後の参考寸法です。

※3.[]内の値は、クリーンルーム包装仕様、クリーン洗浄仕様の値です。

※4.オリフィス径は、最小流路を直径換算しています。

PFF 口径ソケット

RoHS対応



単位：mm

形式	Rc1	Rc2	A1	A2	B	L	øP	対辺 H	オリフィス径 (ømm)	質量 (g)	CAD ファイル名
PFF01-M5④	Rc1/8	M5×0.8	7	4	17	7	8	14	4.2	12	PFF01-M5
PFF02-01④	Rc1/4	Rc1/8	9.5	7	21	8	14	17	6.5	23	PFF02-01
PFF03-01④	Rc3/8	Rc1/8	10.5	7	22	8	14	21	6.5	32	PFF03-01
PFF03-02④		Rc1/4		9.5	25	11	17		9	36	PFF03-02
PFF04-02④	Rc1/2	Rc1/4	13	9.5	30	11	17	24	9	51	PFF04-02
PFF04-03④		Rc3/8		10.5	33	14	21		12	58	PFF04-03

※1.形式内の④には、通常包装以外を希望の場合、選択して記入してください。

包装仕様：クリーンルーム包装⇒記号：-C、クリーン洗浄&包装仕様：クリーンルーム包装⇒記号：-UC

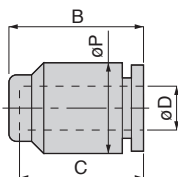
※2.オリフィス径は、最小流路を直径換算しています。



■ 止め栓

PPF キャップ

RoHS対応



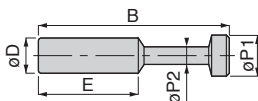
OP P.868 CAD 2D & 3D

単位：mm

形式	チューブ外径 ϕD	B	ϕP	C	質量 (g)	CAD ファイル名
PPF4④	4	16.4	10	14.9	2.4	PPF4
PPF6④	6	18.5	12.5	17	3.3	PPF6
PPF8④	8	19.9	14.5	18.4	4.7	PPF8
PPF10④	10	22.3	17.5	20.7	7.8	PPF10
PPF12④	12	24.9	21	22.9	12	PPF12
PPF16④	16	27.6	25	24.1	14	PPF16
PPF1/8④	1/8	14.8	10	11	1.6	PPF1_8
PPF5/32④	5/32	16.4	10	14.9	2.4	PPF5_32
PPF3/16④	3/16	18.9	12.5	17.4	3.4	PPF3_16
PPF1/4④	1/4	18.5	12.5	17	3.3	PPF1_4
PPF5/16④	5/16	19.9	14.5	18.4	4.7	PPF5_16
PPF3/8④	3/8	22.3	17.5	20.7	7.8	PPF3_8
PPF1/2④	1/2	25.2	21	23.2	12	PPF1_2

PP プラグ

RoHS対応



OP P.868 CAD 2D & 3D

単位：mm

形式	適用継手径 ϕD	B	E	$\phi P1$	$\phi P2$	質量 (g)	CAD ファイル名
PP4④	4	27.5	15	5	3	0.3	PP4
PP6④	6	32.5	17	7	3	0.7	PP6
PP8④	8	36.5	18.1	9	4	1.1	PP8
PP10④	10	42	20.2	11	5	1.9	PP10
PP12④	12	44	23.4	13	6	2.4	PP12
PP16④	16	46	24.1	17	8	4.2	PP16
PP5/32④	5/32	27.5	15	5	3	0.3	PP5_32
PP3/16④	3/16	32.5	17	7	3	0.5	PP3_16
PP1/4④	1/4	33	17	7.5	3	0.7	PP1_4
PP5/16④	5/16	36.5	18.1	9	4	0.9	PP5_16
PP3/8④	3/8	42	20.2	10.5	5	1.5	PP3_8
PP1/2④	1/2	44	23.4	13	6	2.9	PP1_2

※.インチサイズの外観色はホワイトとなります。

本ページ共通の注意事項

※.形式内の④には、外観色：ブラック以外で、通常包装以外を希望の場合、選択して記入してください。

外観色：ライトグレー⇒記号：W (プラグ(PP)のインチサイズは選択できません)、

包装仕様：クリーンルーム包装⇒記号：-C、

外観色：ライトグレー & 包装仕様：クリーンルーム包装⇒記号：W-C (プラグ(PP)のインチサイズは選択できません)、

クリーン洗浄 & 包装仕様：クリーンルーム包装⇒記号：-UC